

ASSISTANT MATERNEL

LES FORMATIONS

2017

**DONNEZ DE LA VALEUR
À VOTRE PROFIL !**

LE CATALOGUE DES FORMATIONS
DES ASSISTANTS MATERNELS
DU PARTICULIER EMPLOYEUR

« MES PARENTS
EMPLOYEURS APPRÉCIENT
BEAUCOUP D'AVOIR
UNE ASSISTANTE
MATERNELLE FORMÉE
ET N'HÉSITENT PAS
À ME DEMANDER QUELQUES
PETITS CONSEILS. »

KAITTY, 48 ANS, ASSISTANTE MATERNELLE

*Ambassadrice de la professionnalisation
des emplois de la famille*



BIENVENUE

DANS VOTRE CATALOGUE DE FORMATION 2017

VOUS TRAVAILLEZ POUR UN PARTICULIER EMPLOYEUR ET SOUHAITEZ DÉVELOPPER VOS COMPÉTENCES ?

VOUS SOUHAITEZ SUIVRE UNE FORMATION CONTINUE OU ENTREPRENDRE UNE DÉMARCHE DE VALIDATION DES ACQUIS DE L'EXPÉRIENCE ?

CE CATALOGUE EST UN OUTIL AU SERVICE DE VOTRE ÉVOLUTION PROFESSIONNELLE.

En tant que Branche professionnelle des assistants maternels du particulier employeur, par l'intermédiaire de la Commission paritaire nationale emploi formation professionnelle (CPNEFP*), notre rôle est de définir la politique de formation et d'établir les orientations pour professionnaliser votre secteur d'activité.

Pour vous permettre d'évoluer dans votre métier, nous avons mandaté IPERIA l'Institut pour assurer deux missions phares : la création et le développement des outils et services de professionnalisation, le déploiement de l'offre de formation prioritaire sur l'ensemble du territoire.

Nous avons également désigné AGEFOS PME comme organisme collecteur pour financer vos actions de formation. Notre objectif est de permettre à chacun d'accéder à une formation, une évolution professionnelle.

Nous vous souhaitons une bonne lecture, de bonnes formations et de grands projets d'évolution professionnelle.

**LA BRANCHE PROFESSIONNELLE
DES ASSISTANTS MATERNELS
DU PARTICULIER EMPLOYEUR**



**La CPNEFP est composée des représentants employeurs (FEPEM) et des représentants salariés (CFDT, CFTC, CGT, FGTA-FO, SPAMAF)*



RENDEZ-VOUS SUR WWW.IPERIA.EU POUR TROUVER LA FORMATION ADÉQUATE

Sur www.iperia.eu, un moteur de recherche vous permet de trouver la formation idéale suivant votre profil, votre projet de formation, votre localisation, votre rythme...

Vous pouvez visualiser les dates et lieux de formation en temps réel et ainsi planifier plusieurs formations tout au long de l'année.

Le bulletin d'inscription pour les formations de ce catalogue est téléchargeable sur www.iperia.eu.

**UN DOUTE ?
UNE QUESTION ?**
UN SEUL NUMÉRO
À RETENIR :

0 800 820 920 Service & appel gratuits

Des téléconseillères en formation vous orientent et vous accompagnent dans vos projets de formation : information sur les dispositifs d'accès à la formation continue, choix de modules, dates et lieux de formation, démarches administratives...

La plateforme téléphonique vous accueille gratuitement du lundi au jeudi, de 8h30 à 17h30, et le vendredi de 8h30 à 16h45.



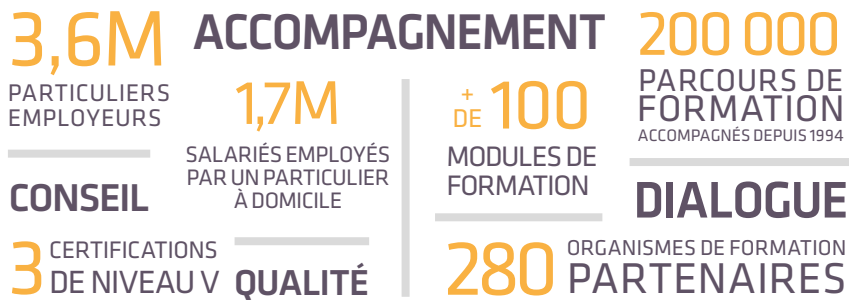


IPERIA L'INSTITUT

DES EXPERTS AU SERVICE DE VOTRE PROFESSIONNALISATION

Depuis plus de 20 ans, IPERIA l'Institut, acteur national de la professionnalisation des emplois de la famille, accompagne les particuliers employeurs et leurs salariés dans leurs démarches de formation. Nous concevons et développons chaque année une offre de formation continue, toujours enrichie et adaptée aux besoins que vous exprimez. Pour la déployer, nous nous appuyons sur un réseau d'organismes de formation labellisés, répartis sur l'ensemble du territoire. Chaque jour, de manière flexible, nous mettons nos compétences au service de votre évolution professionnelle.

NOTRE AMBITION, NOTRE MÉTIER : DONNER DE LA VALEUR À VOTRE PROFIL.



POUR EN SAVOIR PLUS SUR L'INSTITUT,
RETROUVEZ-NOUS SUR WWW.INSTITUT.IPERIA.EU



« EN TANT QUE JEUNE PARENT, ENGAGER UNE PROFESSIONNELLE CERTIFIÉE M'A PERMIS D'AVOIR L'ASSURANCE QU'ELLE ÉTAIT COMPÉTENTE. C'EST UN CRITÈRE QUI A COMPTÉ AU MOMENT DU RECRUTEMENT ET LA QUALITÉ DE SON TRAVAIL M'A CONFORTÉE DANS MON CHOIX. AUJOURD'HUI, J'AI TOUTE CONFIANCE EN ELLE ET EN SA CAPACITÉ À GÉRER DES SITUATIONS DIFFICILES. JE LUI CONFIE MES ENFANTS EN TOUTE SÉRÉNITÉ.»

SABRINA B.

Particulier employeur

SOMMAIRE

TOUT SUR LA FORMATION 08

FORMATIONS 2017

Accueillir les enfants et communiquer	12
S'occuper d'enfants en situation de handicap	16
Organiser des activités d'éveil et de loisirs	18
Prévenir les situations difficiles	20
Assurer la sécurité	22
Organiser et développer son activité professionnelle	25

OUTILS ET SERVICES

Passeport de formation	30
Liste des organismes de formation	32

DÉCOUVREZ LA E-FORMATION	11
PASSEZ VOTRE PERMIS DE CONDUIRE	24
VALORISEZ VOTRE EXPÉRIENCE	28
CRÉEZ VOTRE CV EN LIGNE	31

TOUT SUR LA FORMATION

Synonyme d'évolution de compétences pour les salariés, de qualité de service pour les employeurs, la formation continue est la clé d'une collaboration réussie. Considérablement facilitée ces dernières années, la formation continue rime désormais avec simplification administrative et prise en charge totale du financement.

PROCHAINEMENT

VOUS POURREZ MOBILISER VOTRE CPF ET ACCÉDER À DES FORMATIONS CERTIFIANTES DE LA BRANCHE !

Dans le cadre de la réforme de la formation professionnelle, le DIF (droit individuel à la formation) a été remplacé le 1^{er} janvier 2015 par le CPF (compte personnel de formation) pour toutes les personnes en activité ou en recherche d'emploi. Les heures acquises au titre du DIF restent cependant mobilisables dans les mêmes conditions que celles acquises au titre du CPF. Plus d'informations sur www.moncompteformation.gouv.fr

La Branche professionnelle des assistants maternels du particulier employeur a pris la mesure de cette réforme et met tout en œuvre pour rendre ce dispositif opérationnel courant 2017. Elle renégocie, par ailleurs, son accord de formation paritaire pour se mettre en conformité avec la réforme.



DROITS ET AVANTAGES POUR LE SALARIÉ

VOUS SOUHAITEZ SUIVRE UNE FORMATION CONTINUE POUR OPTIMISER VOS COMPÉTENCES DANS UN DOMAINE SPÉCIFIQUE ? BÂTIR UN PLAN DE CARRIÈRE ? MIEUX COMPRENDRE ET RÉPONDRE AUX BESOINS DE VOTRE EMPLOYEUR ? QUEL QUE SOIT VOTRE PROJET, NOUS BÂTIRONS ENSEMBLE LA FORMATION QUI RÉPONDRA AU MIEUX À VOS ATTENTES ET À CELLES DE VOTRE EMPLOYEUR.

Le plan de formation est un dispositif qui vous permet de développer vos compétences ou de vous adapter à votre poste.

- ✔ Vous pouvez en bénéficier dès la 1^{ère} heure travaillée.
- ✔ Vous disposez actuellement de 48 heures par an, entièrement financées.
- ✔ Votre rémunération est maintenue pendant la durée de votre formation. Si vous vous formez durant le temps d'accueil habituel, son montant est le même que celui de votre salaire. Si vous vous formez hors de votre temps d'accueil, votre rémunération correspond à une allocation de formation.
- ✔ Vos frais de vie (*déplacements, hôtels, restaurants*) sont également pris en charge.
- ✔ Les démarches administratives concernant votre inscription sont simplifiées au maximum pour vous et votre employeur.



CHRISTINE, 51 ANS, ASSISTANTE MATERNELLE

*Ambassadrice de la professionnalisation
des emplois de la famille*



SOLUTIONS ET BÉNÉFICES POUR L'EMPLOYEUR

POUR QUE VOTRE ASSISTANT MATERNEL RÉPONDE AU MIEUX À VOS BESOINS, CEUX D'AUJOURD'HUI COMME CEUX DE DEMAIN, NOS OFFRES DE FORMATION LUI APPORTENT DES COMPÉTENCES SPÉCIFIQUES. IPERIA L'INSTITUT VOUS PROPOSE DES SOLUTIONS ET DES DÉMARCHES FACILITÉES, TOUT EST SIMPLIFIÉ AFIN DE VOUS ACCOMPAGNER PAS À PAS VERS LA PROFESSIONNALISATION DE VOTRE SALARIÉ.

- ✔ C'est un droit accessible à tous les particuliers employeurs, quel que soit le temps de travail que votre salarié vous consacre.
- ✔ La formation est entièrement prise en charge : vous êtes remboursé(e) par AGEFOS PME des salaires versés, une fois la formation terminée.
- ✔ La gestion administrative de votre dossier est simplifiée au maximum : vous remplissez uniquement le bulletin d'inscription et transmettez les pièces demandées.
- ✔ Vous n'avez plus besoin de déclarer les heures de formation de votre salarié : IRCM Prévoyance le fait pour vous et paye les charges sociales afférentes.
- ✔ AGEFOS PME vous rembourse une participation aux frais de vie engagés par votre salarié lors d'un départ en formation (*déplacements, hôtels, restaurants...*). Ce remboursement a lieu une fois la formation terminée.

PARTIR EN FORMATION AVEC LE PLAN DE FORMATION

- 01** **CHOISISSEZ** ENSEMBLE LA FORMATION QUI VOUS INTÉRESSE.
- 02** **DÉTERMINEZ** LES DATES DE FORMATION ET L'ORGANISME QUI VOUS CONVIENT.
- 03** **ENVOYEZ** LE BULLETIN D'INSCRIPTION « PLAN » (TÉLÉCHARGEABLE SUR WWW.IPERIA.EU), ACCOMPAGNÉ DES JUSTIFICATIFS, À L'ORGANISME DE FORMATION CHOISI OU CONTACTEZ IPERIA L'INSTITUT : WWW.IPERIA.EU
0 800 820 920 Service & appel gratuits

CE QU'IL FAUT SAVOIR

Une autorisation d'absence de vos différents particuliers employeurs est nécessaire avant de valider un départ en formation.

« METTRE EN PRATIQUE
SES FORMATIONS
BÉNÉFICIE EN PREMIER
LIEU AUX ENFANTS
QUE L'ON ACCUEILLE. »

LAURENCE, 42 ANS, ASSISTANTE MATERNELLE

Ambassadrice de la professionnalisation des emplois de la famille





DÉCOUVREZ LA E-FORMATION, UNE AUTRE MANIÈRE DE VOUS FORMER

01 VOUS VOUS FORMEZ
À VOTRE RYTHME

02 VOUS NE BOUSCULEZ
PAS VOTRE QUOTIDIEN

03 VOUS BÉNÉFICIEZ D'UN
SUIVI INDIVIDUALISÉ

Obligation de présence, rythme de travail soutenu, longues journées... Nous connaissons les réalités de vos métiers et nous y apportons des solutions. Nous encourageons les organismes de formation labellisés par les Branches professionnelles à proposer plus de modules accessibles en **e-formation**.



RETROUVEZ TOUS LES
MODULES EN E-FORMATION
SUR **WWW.IPERIA.EU**

0 800 820 920 



ACCUEILLIR LES ENFANTS ET COMMUNIQUER

S'OCCUPER D'UN ENFANT DE 0 A 1 AN

16 heures / réf. MISE-1AN2017

OBJECTIF

Observer et comprendre les manifestations de la communication de l'enfant de moins d'1 an afin de répondre à ses besoins de manière adaptée.

POINTS CLÉS

Respecter le développement et les besoins fondamentaux du jeune enfant.

Analyser l'expression verbale de l'enfant.

Connaître les structures relais et les ressources documentaires pour répondre aux questions liées aux bébés.

Maîtriser les soins de puériculture.

Prévenir les risques chez le nourrisson (*bébé secoué, mort subite...*).

S'OCCUPER D'UN ENFANT DE 0 A 3 ANS

40 heures / réf. MISE0-3ANS2017

OBJECTIFS

Identifier les principales phases de développement psychomoteur, affectif et intellectuel de l'enfant de 0 à 3 ans pour apporter une réponse adaptée à ses besoins.

Comprendre et analyser la communication non verbale de l'enfant de moins d'1 an.

POINTS CLÉS

Identifier les besoins fondamentaux du nourrisson et du jeune enfant (*alimentation, sommeil, hygiène, relation*) et respecter leurs différents rythmes de vie.

Accompagner les grands apprentissages (*langage, propreté...*).

Adapter les jeux selon l'âge de l'enfant.

Repérer et réagir face aux comportements particuliers (*agressivité...*).

S'OCCUPER D'UN ENFANT ALLAITÉ

16 heures / réf. MIMA2017

OBJECTIFS

Connaître les bienfaits de l'allaitement maternel.

Accompagner et soutenir un projet parental.

POINTS CLÉS

Connaître la législation sur le droit des mères à poursuivre l'allaitement tout en travaillant.

Découvrir les bases de l'anatomie et de la physiologie.

NOUVEAUTÉ

S'occuper d'enfants de plus de 3 ans

20 heures / réf. MISE+3ANS2017

OBJECTIF

Accueillir les enfants de plus de trois ans en favorisant le développement de l'autonomie.

POINT CLÉS

Repérer les étapes de développement de l'enfant et du pré-adolescent (*psychologique, intellectuel et affectif*) et en comprendre les enjeux (*place au sein de la famille, chez l'assistant maternel...*).

Adapter les activités en fonction de l'âge et de la maturité de l'enfant.

Assurer ou guider l'enfant dans les soins d'hygiène, de toilette et d'alimentation.

Assurer l'accompagnement des devoirs.

Accompagnement de l'enfant dans la réalisation des actes de la vie quotidienne

24 heures / réf. 2017MIAVQ

OBJECTIF

Mettre en place une organisation de la journée qui tient compte des habitudes de chaque enfant (*rythme, activités, rites, alimentation...*).

POINTS CLÉS

Observer le rythme de l'enfant (*sommeil, repas, jeux...*) et sa communication avec le monde extérieur.

Adapter ses pratiques professionnelles en fonction des habitudes socioculturelles et éducatives des parents.

Créer des espaces d'échanges et de détente avec l'enfant.

NOUVEAUTÉ

Développement et rythme de l'enfant

24 heures / réf. 2017MIDRE

OBJECTIF

Créer un contexte favorable au bon développement de l'enfant.

POINTS CLÉS

Recueillir et prendre en compte les éléments contextuels concernant l'enfant (*besoins, habitudes, contexte familial, scolarisation...*).

Favoriser l'autonomie de l'enfant.

Contribuer à maintenir une ambiance conviviale, propice au développement.

NOUVEAUTÉ

Alimentation de l'enfant de moins de 3 ans

24 heures / réf. 2017MIAE-3

OBJECTIFS

Accompagner l'enfant dans son éducation alimentaire.

Préparer des repas variés, équilibrés et adaptés.

POINTS CLÉS

Préparer un biberon dans le respect des règles d'hygiène et de sécurité.

Accompagner la mise en place de la diversification alimentaire.

Favoriser l'appropriation et l'utilisation des ustensiles et matériels adaptés à la prise des repas (*cuillères, gobelets...*).

Adapter les repas selon les spécificités de l'enfant (*santé, habitudes familiales, âge...*).

NOUVEAUTÉ

Hygiène de l'enfant de 0 à 3 ans

16 heures / réf. 2017MIHEO3

OBJECTIF

Procéder aux soins et à la toilette du nourrisson/du jeune enfant tout en l'y associant.

POINTS CLÉS

Effectuer la toilette d'un jeune enfant (*soin du visage, séchage, soins courants, change...*) en toute sécurité.

Maîtriser les gestes paramédicaux (*prise de température, lavage de nez...*).

Connaître les risques liés à la manipulation du nourrisson et du jeune enfant.

Accompagner l'enfant dans l'apprentissage de la propreté.

NOUVEAUTÉ

Apprentissage de la propreté

16 heures / réf. 2017MIAP

OBJECTIF

Accompagner l'apprentissage de la propreté chez un jeune enfant.

POINTS CLÉS

Identifier les enjeux (*processus d'attachement, de séparation...*).

Observer la réceptivité de l'enfant et communiquer avec la famille.

Utiliser un vocabulaire adapté et encourager l'enfant grâce à l'apprentissage par le jeu.

« SOMMEIL, ALIMENTATION,
JEUX, SÉCURITÉ,
J'UTILISE TOUTES LES
CONNAISSANCES ACQUISES
EN FORMATION DANS
MON TRAVAIL AUPRÈS
DES ENFANTS
QUE J'ACCUEILLE. »

CHRISTINE, 51 ANS, ASSISTANTE MATERNELLE

Ambassadrice de la professionnalisation
des emplois de la famille



NOUVEAUTÉ

FAVORISER LA RELATION AVEC LES ENFANTS ET LEUR FAMILLE

24 heures / réf. MIFREF2017

OBJECTIF

Favoriser les échanges professionnels et les liens entre les enfants, leur famille et l'assistant maternel.

POINTS CLÉS

Identifier les critères de qualité dans la relation.

Situer le cadre de son intervention (*limites, espaces, valeurs éducatives...*).

Prendre en compte les moments d'adaptation, d'accueil et de départ (*recueil d'informations, transmissions, place des enfants et des parents...*).

Faire face à des difficultés de communication (*malentendus, tensions...*) et éviter les conflits.

Gérer des situations extrêmes (*drogue, alcool...*) ou délicates (*manque d'hygiène, carences alimentaires...*).

COMPRENDRE UN CONTEXTE, UNE CULTURE POUR ADAPTER SA COMMUNICATION

24 heures / réf. 2017MICCC

OBJECTIF

Communiquer et intervenir de manière efficace, en tenant compte des particularités de chacun, dans le respect des limites professionnelles.

POINTS CLÉS

Comprendre et prendre en compte les mutations autour de la famille, les diverses cultures et les stades du développement social de l'être humain.

Etablir une relation de communication efficace et de confiance avec l'environnement et la famille (*écoute, respect, secret professionnel...*).

Savoir recueillir les informations nécessaires auprès de l'employeur et déterminer conjointement le contexte de la prise en charge de l'enfant.

ADAPTER SA COMMUNICATION AVEC L'ENFANT

24 heures / réf. MIACE2017

OBJECTIF

Adapter sa communication et sa posture en fonction du développement et des besoins de l'enfant.

POINTS CLÉS

Connaitre l'impact des différents modes de communication (*gestes, regards, paroles...*) dans les actes quotidiens de l'enfant.

Appréhender le processus d'attachement et de séparation.

Identifier son rôle de professionnel dans les phases d'adaptation, d'accueil et de départ.

Comprendre le rôle des jouets et du jeu pour faciliter les échanges avec les enfants (*en cas d'agressivité...*).

NOUVEAUTÉ

INITIATION À L'ANGLAIS
PROFESSIONNEL

40 heures / réf. MIAN2017

OBJECTIF

Connaître les fondamentaux de la langue anglaise pour exercer son métier.

POINTS CLÉS

Apprendre les règles grammaticales de base.

Acquérir l'essentiel du vocabulaire lié à la communication avec l'enfant et à la prise de fonction (*contrat de travail, horaires...*).

SENSIBILISATION DE L'ENFANT
À LA PRÉVENTION DES RISQUES

16 heures / réf. 2017MISEPR

OBJECTIF

Transmettre à l'enfant les règles de sécurité et veiller à leur application.

POINTS CLÉS

Expliquer correctement à l'enfant les aspects dangereux des activités qu'il souhaite entreprendre.

Faire preuve de rigueur et d'exemplarité dans l'application des règles de sécurité.

TROUBLES DU LANGAGE

16 heures / réf. MITL2017

OBJECTIFS

Comprendre les spécificités liées aux troubles du langage chez l'enfant.

Adapter sa communication et ses interventions en fonction des difficultés de langage de l'enfant.

POINTS CLÉS

Connaître l'évolution du langage chez l'enfant (*langage oral, langage écrit*).

Comprendre les aspects socio-affectifs liés au langage (*affectivité, interactions sociales, développement de la personnalité...*).

Appréhender les troubles de l'évolution du langage et les conséquences sur le développement global de l'enfant.

Repérer les signes d'appels.

Connaître les centres de référence des troubles du langage.

NOUVEAUTÉ

ENTRETIEN DU LINGE
DE L'ENFANT

20 heures / réf. 2017MIELE

OBJECTIF

Professionaliser ses pratiques en matière de lavage et de repassage du linge de l'enfant.

POINTS CLÉS

Connaître les protocoles de lavage et de repassage, respectueux de l'environnement, à appliquer aux différents vêtements.

Réaliser des petits travaux de couture (*placer un bouton, recoudre un ourlet...*).

Adopter une méthode rationnelle dans la préparation et l'organisation de son travail en toute sécurité.

ENTRETIEN DU CADRE
DE VIE DE L'ENFANT

20 heures / réf. 2017MIEC

OBJECTIF

Veiller à l'hygiène de l'environnement dans lequel s'épanouit l'enfant.

POINTS CLÉS

Appliquer les techniques de désinfection en choisissant le produit adapté à chaque espace (*sanitaires, cuisine, espace de l'enfant...*).

Adapter les produits, méthodes et techniques d'entretien selon la présence et l'activité de l'enfant.

Favoriser des pratiques respectueuses de l'environnement.

INTÉGRER DES PRATIQUES
PROFESSIONNELLES
RESPECTUEUSES DE
L'ENVIRONNEMENT

16 heures / réf. 2017MIDDD

OBJECTIF

Favoriser les bonnes pratiques et mettre en place une démarche éco-citoyenne en accord avec l'employeur.

POINTS CLÉS

Connaître les pratiques à risques et son empreinte écologique.

Pratiquer des gestes éco-responsables : tri sélectif, rangement d'un réfrigérateur, économie d'énergie, économie d'eau...

Savoir expliquer les objectifs de l'instauration d'une démarche éco-citoyenne.

Créer des espaces de transmission de bonnes pratiques.



S'OCCUPER D'ENFANTS EN SITUATION DE HANDICAP

S'OCCUPER D'UN ENFANT EN SITUATION DE HANDICAP

24 heures / réf. MIEH2017

OBJECTIFS

Adapter son comportement et ses méthodes au développement de l'enfant en situation de handicap.

Comprendre les principales caractéristiques du handicap.

POINTS CLÉS

Connaître les handicaps physiques, mentaux et pathologies évolutives.

Communiquer avec la famille et les professionnels partenaires.

Utiliser le matériel spécifique.

Développer l'autonomie par des activités adaptées en fonction du handicap.

Comprendre les aspects affectifs et émotionnels liés au handicap.

S'informer en matière d'hygiène de vie et d'hygiène alimentaire.

S'OCCUPER D'UN ENFANT EN SITUATION DE HANDICAP SPÉCIALISATION « DÉVELOPPER DES ACTIVITÉS ADAPTÉES AU HANDICAP DE L'ENFANT »

24 heures / réf. MIEHP2017

OBJECTIF

Adapter les activités physiques et sportives en fonction du handicap, tout en prenant soin de la sécurité de l'enfant et de sa pathologie.

POINTS CLÉS

Mettre en place des activités d'éveil, psychomotrices et manuelles, à l'intérieur ou à l'extérieur du domicile, pour favoriser l'éveil, les apprentissages et les évolutions de l'enfant.

Créer des jouets et jeux adaptés aux enfants en situation de handicap.

S'OCCUPER D'UN ENFANT ATTEINT D'AUTISME

16 heures / réf. MIAE2017

OBJECTIF

Comprendre les besoins spécifiques de l'enfant afin de favoriser son bien-être et son développement.

POINTS CLÉS

Connaître les signes de l'autisme infantile.

Communiquer avec la famille et les professionnels partenaires.

Adapter son comportement en fonction des troubles autistiques de l'enfant.

Créer du lien avec l'enfant (*le toucher, l'éveil musical, l'art...*).

« LA FORMATION
ME DONNE LES CLÉS
POUR POUVOIR
M'ADAPTER AUX
ENFANTS QUE
J'ACCUEILLE. »



LAURENCE, 42 ANS, ASSISTANTE MATERNELLE

*Ambassadrice de la professionnalisation
des emplois de la famille*

L'APPRENTISSAGE DE LA LANGUE DES SIGNES FRANÇAISE

40 heures / réf. MILDS2017

OBJECTIF

Obtenir les compétences de base
en langue des signes française.

POINTS CLÉS

S'informer sur la pratique
de la langue des signes française.

Percevoir l'importance
des mimiques faciales dans
la compréhension globale.

Comprendre des phrases
simples et apprendre à signer
dans le contexte de son métier.



ORGANISER DES ACTIVITÉS D'ÉVEIL ET DE LOISIRS

NOUVEAUTÉ

CRÉATION DE SUPPORTS LUDIQUES ET ÉVEIL SENSORIEL

16 heures / réf. 2017MILES

OBJECTIF

Identifier, créer et utiliser des supports ludiques pour accompagner le développement global du jeune enfant.

POINTS CLÉS

Initier chez le jeune enfant un rapport positif aux livres et réaliser une activité «contes» dans des conditions idéales (*choix du conte en fonction de l'âge de l'enfant...*).

Développer l'éveil musical et l'imagination de l'enfant par la mise en place d'activités adaptées.

Intégrer des activités d'éveil dans le quotidien des enfants.

NOUVEAUTÉ

ACTIVITÉS ADAPTÉES AUX ENFANTS SELON LEUR ÂGE

16 heures / réf. 2017MIAAE

OBJECTIF

Mettre en place des activités adaptées aux enfants de plus de 3 ans.

POINTS CLÉS

Repérer chez un enfant ses domaines de prédilection, ses centres d'intérêt.

Mettre en place des activités adaptées à l'âge de l'enfant en tenant compte de ses habitudes et des consignes des parents.

Connaître les différents jeux, jouets, activités ludiques (*dessin, peinture, musique, danse*), contes... selon l'âge de l'enfant.

Identifier l'impact de la communication durant les activités.

Surveiller l'usage des médias par l'enfant (*télévision, jeux sur téléphone ou tablette...*) dans le respect des consignes délivrées par les parents.

NOUVEAUTÉ

ÉVEIL DE L'ENFANT DE MOINS DE 3 ANS

16 heures / réf. 2017MIEE-3

OBJECTIF

Contribuer à l'éveil de l'enfant par la mise en place d'activités dans le respect de son rythme et de son évolution.

POINTS CLÉS

Diversifier les activités d'éveil afin de solliciter les sens pertinents de l'enfant en fonction de son âge et des moyens à disposition.

Utiliser le jeu pour développer les facultés et les compétences.

Organiser des sorties, des promenades en toute sécurité avec du matériel adapté.

Savoir manipuler le jeune enfant avec précautions et gestes adaptés.

ÉVEIL DE L'ENFANT DE PLUS 3 ANS

24 heures / réf. 2017MIEE+3

OBJECTIF

Contribuer au développement de l'enfant et du pré-adolescent par des activités appropriées.

POINTS CLÉS

Repérer les étapes de développement de l'enfant et du pré-adolescent (*psychologique, intellectuel et affectif*).

Accompagner l'enfant dans la réalisation d'activités d'éveil (*modelage, apprentissage des formes, couleurs...*).

Créer des situations où l'enfant peut intégrer les règles de la vie collective (*politesse, respect...*).

Développer le goût de jouer seul, de partager des loisirs, de créer, de faire appel à son imaginaire, de découvrir...

ÉVEIL MUSICAL «INTER CULTURALITÉ ET CRÉATIVITÉ MUSICALE»

16 heures / réf. MIEMP2017

OBJECTIFS

Initier l'enfant aux sons et aux rythmes et lui faire découvrir les musiques du monde.

Utiliser du matériel courant pour créer ses propres instruments.

POINTS CLÉS

Acquérir des bases techniques sur les sons et les rythmes.

Utiliser la musique pour éveiller l'enfant à la richesse du monde.

Créer des instruments personnalisés et éducatifs.

Communiquer avec l'enfant par la musique.

Adapter l'éveil musical au handicap de l'enfant.

CONTES ET HISTOIRES À RACONTER «CRÉER SA PROPRE HISTOIRE»

16 heures / réf. MICH2017

OBJECTIFS

Créer des contes et des histoires.

Utiliser l'histoire ou le conte pour aborder des thématiques difficiles.

POINTS CLÉS

Trouver l'inspiration pour écrire ses propres contes ou histoires.

Fabriquer un véritable livre avec du matériel courant et des matières variées.

S'approprier la lecture et impliquer l'enfant dans l'histoire.

ÉVEIL SPORTIF ET MOTRICITÉ «ACCOMPAGNER L'ÉVOLUTION PSYCHOMOTRICE DU JEUNE ENFANT»

16 heures / réf. MISMP2017

OBJECTIFS

Organiser des activités adaptées à l'âge, au corps et/ou au handicap de l'enfant.

Assurer l'éveil sportif et la motricité au domicile et à l'extérieur, en toute sécurité.

POINTS CLÉS

Connaître les besoins de l'enfant selon son âge et sa physiologie.

Utiliser tout son environnement pour stimuler les capacités motrices de l'enfant.

Adapter les jeux et le matériel à l'enfant en situation de handicap.



PRÉVENIR LES SITUATIONS DIFFICILES

ACCOMPAGNEMENT À LA SÉPARATION

16 heures / réf. **MIAS2017**

OBJECTIF

Gérer les temps de séparation, au quotidien et dans les situations exceptionnelles.

POINTS CLÉS

Connaître les processus d'attachement et de séparation dans le développement personnel.

Accompagner la séparation au quotidien.

Gérer les séparations liées à des événements spécifiques (*divorce, maladie, rupture d'un accueil, perte d'un proche*).

PRENDRE SOIN DE SOI POUR PRENDRE SOIN DES AUTRES

16 heures / réf. **MIPSS2017**

OBJECTIFS

Développer une écoute de soi pour mieux écouter l'autre.

Prévenir les malentendus en identifiant les limites entre vie privée et vie professionnelle.

POINTS CLÉS

Être à l'écoute de soi et des autres pour déceler les difficultés.

Connaître son rythme et adapter ses activités pour se préserver.

Faire le bilan de son état d'esprit après une intervention.

GÉRER LES SITUATIONS DIFFICILES

16 heures / réf. **MIGSD2017**

OBJECTIF

Faire face aux conflits et à l'agressivité en adoptant une attitude professionnelle.

POINTS CLÉS

Adapter son mode de communication en fonction de la situation rencontrée.

Réagir de façon appropriée en cas de situations conflictuelles.

Communiquer et instaurer un dialogue positif en toute circonstance.

Observer et anticiper les éléments déclencheurs d'événements indésirables.

ALIMENTATION ET TROUBLES ALIMENTAIRES

24 heures / réf. 2017MIATA

OBJECTIF

Préparer des recettes simples et adaptées à chaque situation dans le respect des règles d'hygiène et de sécurité.

POINTS CLÉS

Comprendre les besoins alimentaires de l'être humain et les troubles qui peuvent s'y associer afin d'adapter son intervention.

Prévenir les troubles alimentaires (*perte d'appétit, boulimie, anorexie...*).

Associer l'enfant à la découverte du goût et des saveurs.

SURVEILLANCE DE L'ÉTAT DE SANTÉ DE L'ENFANT

16 heures / réf. 2017MIESE

OBJECTIF

Faire face à une situation ordinaire ou exceptionnelle liée à l'état de santé d'un enfant.

POINTS CLÉS

Connaître les principales maladies infantiles chez un nourrisson ou un jeune enfant (*croûtes de lait, érythème fessier, rougeole, varicelle...*).

Identifier les troubles alimentaires.

Détecter toute anomalie de santé et prévenir les parents.

Réaliser les premiers gestes paramédicaux.

BIENTRAITANCE ENFANTS ET ADULTES

16 heures / réf. MIBEA2017

OBJECTIFS

Développer une attitude bienveillante.

Réagir de façon adaptée à une situation de maltraitance.

POINTS CLÉS

Connaître les concepts de maltraitance et bientraitance.

Différencier les formes de maltraitance : physique, psychique, socio-environnementale et financière.

Détecter les signes de maltraitance : changement de comportement, agressivité, signes physiques...

Prévenir les risques et avoir une approche législative du sujet.

Définir des moyens d'action en cas de situation de maltraitance identifiée.

FAVORISER LA BIENTRAITANCE ENVERS LES ENFANTS

24 heures / réf. MIBE2017

OBJECTIF

Favoriser la bientraitance dans une démarche de qualité professionnelle.

POINTS CLÉS

Connaître la notion de maltraitance et les obligations légales en découlant.

Identifier les différents types de violence.

Trouver les bons interlocuteurs pour envisager un signalement (*Allo enfance maltraitée, 119...*).

GESTION DU STRESS ET RELAXATION

16 heures / réf. MISR2017

OBJECTIFS

Repérer la notion de stress dans son activité.

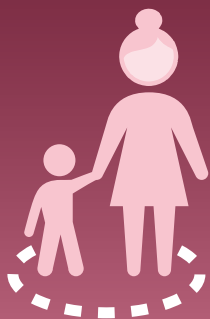
Gérer au quotidien les influences négatives du stress.

POINTS CLÉS

Connaître les manifestations, symptômes et conséquences du stress pour soi et son entourage familial et professionnel.

Identifier les agents « stressseurs » afin de favoriser leur contrôle.

Mettre en pratique des techniques de relaxation utilisables au quotidien.



ASSURER LA SÉCURITÉ

PRÉPARATION DU CERTIFICAT «ACTEUR PRÉVENTION SECOURS» (APS) - AIDES ET SOINS À DOMICILE

24 heures / réf. MIAPS2017

Certificat délivré par l'Institut National de Recherche et de Sécurité (INRS)

OBJECTIFS

Contribuer à la suppression ou à la réduction des risques professionnels.

Développer un comportement adapté en cas de dysfonctionnement, d'incident ou d'accident sur son lieu de travail.

POINTS CLÉS

Être acteur de la prévention en repérant les situations à risques.

Prodiguer les premiers gestes de secours.

Informer la personne aidée ou l'entourage familial des situations dangereuses identifiées et proposer une solution.

PRÉPARATION DU CERTIFICAT «PRÉVENTION DES RISQUES LIÉS À L'ACTIVITÉ PHYSIQUE» (PRAP) - OPTION PETITE ENFANCE

24 heures / réf. MIPRAP2017

Certificat délivré par l'Institut National de Recherche et de Sécurité (INRS)

OBJECTIFS

Exercer son métier en toute sécurité.

Proposer des améliorations techniques et organisationnelles visant à prévenir les risques liés à l'activité physique.

POINTS CLÉS

Se positionner en tant qu'acteur de la prévention de ces risques.

Analyser sa situation de travail afin d'identifier les différentes atteintes à la santé susceptibles d'être encourues.

Participer à la maîtrise des risques dans son contexte professionnel.

PRÉPARATION DU CERTIFICAT «SAUVETEUR SECOURISTE DU TRAVAIL» (SST) DANS LE CADRE DE LA PRISE EN CHARGE D'ENFANTS

16 heures / réf. MISST2017

Certificat délivré par l'Institut National de Recherche et de Sécurité (INRS)

OBJECTIFS

Intervenir auprès de toute personne victime d'un accident et/ou d'un malaise.

Contribuer à la diminution des risques dans son quotidien professionnel.

POINTS CLÉS

Comprendre le cadre juridique de son intervention.

Réaliser une protection adaptée.

Examiner une victime et donner l'alerte en fonction des procédures existantes.

Secourir une victime de manière appropriée.

Mettre en place des actions de prévention.

NOUVEAUTÉ

MANIPULER UN NOURRISSON OU UN JEUNE ENFANT EN TOUTE SÉCURITÉ

16 heures / réf. 2017MINJE

OBJECTIF

Sécuriser ses gestes
et son cadre d'intervention.

POINTS CLÉS

Connaître les risques liés à la manipulation des nourrissons et des jeunes enfants (*bébé secoué, mort subite du nourrisson...*).

S'assurer que l'environnement et les espaces de jeux des enfants répondent aux conditions maximales de sécurité.

Organiser et sécuriser son espace de travail.

NOUVEAUTÉ

PRÉVENTION DES RISQUES ET SÉCURITÉ DANS LES DÉPLACEMENTS AVEC DES ENFANTS

20 heures / réf. 2017MISDE

OBJECTIF

Préparer et organiser
un trajet en toute sécurité.

POINTS CLÉS

Transporter un enfant avec les moyens appropriés (*poussette, siège auto...*) en toute sécurité.

Définir les risques possibles lors d'un déplacement et adapter son comportement.

Réagir de manière appropriée lorsqu'un enfant est victime d'un accident (*diagnostic des actions à mener, réaliser un suivi pendant l'attente des secours...*).

NOUVEAUTÉ

SÉCURISATION DE L'ESPACE PROFESSIONNEL

24 heures / réf. 2017MISEP

OBJECTIF

Identifier les dangers réels
ou potentiels du domicile.

POINTS CLÉS

Anticiper les situations à risques.

Présenter et argumenter son point de vue en matière de sécurisation du domicile.

Supprimer un danger sans s'exposer soi-même.

Connaître les responsabilités professionnelles liées à une activité s'exerçant dans un domicile privé : assurances, obligations juridiques...

PRÉVENTION ET SÉCURITÉ AUPRÈS D'ENFANTS

24 heures / réf. MISPP2017

OBJECTIFS

Identifier les risques possibles dans le cadre d'une prise en charge d'un enfant à son domicile.

Tenir les gestes adaptés au confort et à la sécurité des enfants.

POINTS CLÉS

Connaître les dangers de la maison et les risques selon l'âge des enfants.

Faire preuve de vigilance et prévenir les risques domestiques.

Organiser et sécuriser les déplacements.

Surveiller un enfant souffrant : état fébrile, déshydratation...

Repérer les signes de maltraitance des enfants.

Utiliser des produits et matériels en sécurité.

RECYCLAGE «ACTEUR PRÉVENTION SECOURS» (APS) - AIDES ET SOINS À DOMICILE

8 heures / réf. MIRAPS2017

OBJECTIF

Réviser et actualiser
les compétences acquises deux ans plus tôt pour veiller à leur maintien.

RECYCLAGE « PRÉVENTION DES RISQUES LIÉS À L'ACTIVITÉ PHYSIQUE » (PRAP) OPTION PETITE ENFANCE

8 heures / réf. MIRPRAP2017

OBJECTIF

Mettre à niveau
et maintenir les compétences acquises il y a deux ans.



ET SI VOUS PASSIEZ VOTRE PERMIS DE CONDUIRE POUR DÉVELOPPER VOTRE ACTIVITÉ...

DEMAIN, VOUS POURREZ AINSI :

01 TROUVER DE NOUVEAUX
EMPLOYEURS POTENTIELS

02 GAGNER DU TEMPS DANS
VOS DÉPLACEMENTS

03 RÉPONDRE À DES
BESOINS SPÉCIFIQUES

Conduire est une nécessité pour votre activité professionnelle, mais vous n'avez pas **le permis** ? Dans le cadre de la formation continue, vous pouvez obtenir un financement de 40 heures de code et 40 heures de conduite auprès d'une auto-école partenaire.

Si vous êtes déjà titulaire du permis de conduire, sachez qu'il existe un module vous permettant de renforcer vos compétences pour transporter des personnes.



RENDEZ-VOUS SUR
WWW.IPERIA.EU

0 800 820 920

Service & appel
gratuits



ORGANISER ET DÉVELOPPER SON ACTIVITÉ PROFESSIONNELLE

CONSTRUIRE SON LIVRET D'ACCUEIL

16 heures / réf. **AMLA2017**

OBJECTIF

Construire et utiliser un livret d'accueil.

POINTS CLÉS

Identifier les intérêts du livret d'accueil (*cadre, professionnalisme...*).

Déterminer les engagements mutuels parents/assistant maternel.

Définir le contenu du livret d'accueil (*description du lieu d'accueil, des activités d'éveil, des lieux fréquentés...*).

TRAVAILLER EN MAISON D'ASSISTANTS MATERNELS

16 heures / réf. **AMTG2017**

OBJECTIF

Apprendre à passer d'une organisation individuelle à une organisation collective.

POINTS CLÉS

Identifier les compétences et les aptitudes pour travailler ensemble.

Construire et organiser un projet collectif en fonction des compétences, des souhaits et des disponibilités de chacun.

Connaître les règles légales, de sécurité et de responsabilité dans le cas d'un projet collectif.

AMÉLIORER SA PRATIQUE DU FRANÇAIS DANS LE CADRE PROFESSIONNEL

40 heures / réf. **MIFCP2017**

OBJECTIF

Maîtriser le français oral et écrit dans son environnement professionnel.

POINTS CLÉS

Évaluer et situer ses acquis en français professionnel.

Comprendre des consignes orales et écrites.

Rendre compte de son activité par écrit.

Communiquer avec son employeur et gérer des situations variées.

AMÉLIORER SA PRATIQUE DU FRANÇAIS DANS LE CADRE PROFESSIONNEL – PERFECTIONNEMENT

40 heures / réf. MIFCPP2017

OBJECTIF

Approfondir sa maîtrise du français écrit et oral pour mieux communiquer dans le cadre de son activité professionnelle.

POINTS CLÉS

Exprimer son professionnalisme et les limites de sa prestation avec des termes juridiques et contractuels.

Expliquer ou justifier ses choix, présenter des alternatives.

Analyser les situations dans lesquelles les consignes peuvent être sources de conflits, proposer des reformulations.

ORGANISATION ET AMÉNAGEMENT DE L'ESPACE PROFESSIONNEL

24 heures / réf. 2017MIOAP

OBJECTIF

Optimiser son espace de travail en tenant compte de la spécificité de l'emploi à domicile entre particuliers.

POINTS CLÉS

Analyser les besoins en fonction du type d'activité : réaliser un inventaire du matériel existant, imaginer des optimisations en concertation avec le(s) particulier(s) employeur(s).

Identifier les différentes aides existantes en matière d'aménagement du domicile et les lieux ressources (PMI, CCAS, CLIC...).

Contribuer à définir les espaces réservés aux activités professionnelles et les espaces privés.

DROITS ET DEVOIRS DANS L'EXERCICE DE SON MÉTIER

24 heures / réf. MIDDM2017

OBJECTIFS

Cerner les limites professionnelles de sa fonction.

Faire référence aux documents légaux et administratifs appropriés.

POINTS CLÉS

Utiliser la convention collective (*contrat de travail, grille des salaires, classification des emplois, rupture de contrat...*) et les relais d'information existants.

Connaître les différentes modalités de paiement (CESU...) et les droits à la formation.

Communiquer

sur ses missions, son organisation, ses compétences et ses techniques.

ORGANISER SON ACTIVITÉ PROFESSIONNELLE AUPRÈS DE PLUSIEURS EMPLOYEURS

16 heures / réf. MIGAP2017

OBJECTIF

Organiser et administrer ses activités auprès de plusieurs employeurs.

POINTS CLÉS

Créer son planning en utilisant les outils informatiques.

Optimiser son temps de travail.

Travailler sur son projet de développement d'activité et son réseau professionnel.

S'INITIER A L'INFORMATIQUE ET À INTERNET

16 heures / réf. MIIN2017

OBJECTIF

Savoir utiliser les nouvelles technologies.

POINTS CLÉS

Découvrir l'outil informatique (*ordinateur, souris, clé USB, CD-Rom...*).

Utiliser les principales fonctionnalités d'un navigateur Internet.

S'initier au fonctionnement de la messagerie électronique (*courriel*).

Accompagner les enfants et les adultes dans l'utilisation des outils informatiques.

S'INITIER AUX LOGICIELS DE BUREAUTIQUE DANS SON ACTIVITÉ PROFESSIONNELLE

20 heures / réf. 2017MILB

OBJECTIF

Identifier et utiliser les logiciels adaptés pour répondre aux besoins de son activité.

POINTS CLÉS

Découvrir les logiciels de base en bureautique et leurs différentes fonctionnalités.

Rédiger un document et le mettre en page à l'aide d'un logiciel de traitement de texte.

Intégrer une image, un graphique dans un même document.

PRÉVENTION ET SÉCURITÉ DANS L'UTILISATION D'INTERNET

16 heures / réf. 2017MIPSUI

OBJECTIF

Connaître et comprendre

Internet et les différents moyens de communication numériques afin d'anticiper les risques liés à leur utilisation.

POINTS CLÉS

Utiliser les différents moyens de communication numériques : email, tchat, forum...

Adapter sa communication en fonction de l'outil utilisé.

Se protéger et protéger les autres des éléments qui pourraient constituer une menace à sa réputation en ligne.

Modifier ou effacer ses informations personnelles présentes sur Internet.

ADOPTER UNE DÉMARCHE EFFICACE POUR TROUVER DE NOUVEAUX EMPLOYEURS

24 heures / réf. MIME2017

OBJECTIFS

Adopter une démarche active pour développer son activité professionnelle auprès de nouveaux employeurs.

Se faire connaître et reconnaître comme professionnel.

POINTS CLÉS

Savoir valoriser son expérience professionnelle et ses projets personnels.

Utiliser des supports et dispositifs existants (*CV, carte de visite, sites de recherche d'emploi ou de mise en relation...*).

Préparer des campagnes de recherche d'emploi dans son environnement proche.

Se préparer à un entretien d'embauche chez un particulier.

CRÉATION D'OUTILS POUR DÉVELOPPER ET ORGANISER SON ACTIVITÉ

16 heures / réf. 2017MICOA

OBJECTIF

Créer et utiliser des outils de communication pour la gestion et le développement de son activité multi-employeurs.

POINTS CLÉS

Créer et déposer un CV sur les sites de recherche d'emploi.

Mettre en place le suivi de son activité en utilisant les outils de gestion adaptés (*tableau, planning, comptabilité...*).

Organiser son emploi du temps en fonction du nombre de particuliers employeurs, des temps de déplacements, du type d'activités réalisées...

SE PRÉPARER À SA FONCTION DE TUTEUR

24 heures / réf. MITU2017

OBJECTIF

Préparer et mettre en place

un tutorat adapté aux spécificités du métier d'assistant maternel.

POINT CLÉ

Définir les missions du tutorat et le rôle du tuteur.



VALORISEZ VOTRE EXPÉRIENCE GRÂCE À LA VAE

01 VOUS ÊTES RECONNU PAR
VOTRE ENTOURAGE PERSONNEL
ET PROFESSIONNEL

02 VOUS AVEZ L'OPPORTUNITÉ
D'OBTENIR UNE RÉMUNÉRATION
SUPÉRIEURE

03 VOUS DISPOSEZ D'UN
ATOUT SUPPLÉMENTAIRE
POUR CONVAINCRE DE
FUTURS EMPLOYEURS

Vous exercez votre activité professionnelle depuis plusieurs années et vous souhaitez la valoriser ? Optez pour la Validation des Acquis de l'Expérience (VAE). Ce dispositif, pris en charge par AGEFOS PME, vous permet de faire reconnaître officiellement votre expérience et d'obtenir le titre professionnel « **Assistant maternel / Garde d'enfants** » (de niveau V). La démarche est simple et vous pouvez bénéficier d'un accompagnement à chaque étape.



RENDEZ-VOUS SUR
WWW.IPERIA.EU

0 800 820 920 Service & appel
gratuits

« GRÂCE À MA VAE, JE ME PRÉSENTE
DÉSORMAIS COMME UNE VRAIE
PROFESSIONNELLE ET JE ME SENS
ENFIN RECONNUE DANS L'EXERCICE
DE MON MÉTIER.
J'AI PRIS CONSCIENCE
DES COMPÉTENCES ACQUISES
AU FIL DES ANS ET JE SUIS EN MESURE
DE LES VALORISER À PRÉSENT. »

KAITY, 48 ANS, ASSISTANTE MATERNELLE

Ambassadrice de la professionnalisation des emplois de la famille

**RETROUVEZ D'AUTRES
TÉMOIGNAGES DE CERTIFIÉS
SUR LA PAGE YOUTUBE
D'IPERIA L'INSTITUT.**



LE PASSEPORT DE FORMATION, UN OUTIL INDISPENSABLE POUR VOTRE AVENIR

À l'issue de votre premier module, vous recevrez votre « Passeport formation ». Il attestera de vos nouvelles compétences professionnelles acquises lors de chaque nouvelle formation.

SURTOUT, CONSERVEZ-LE BIEN CAR :

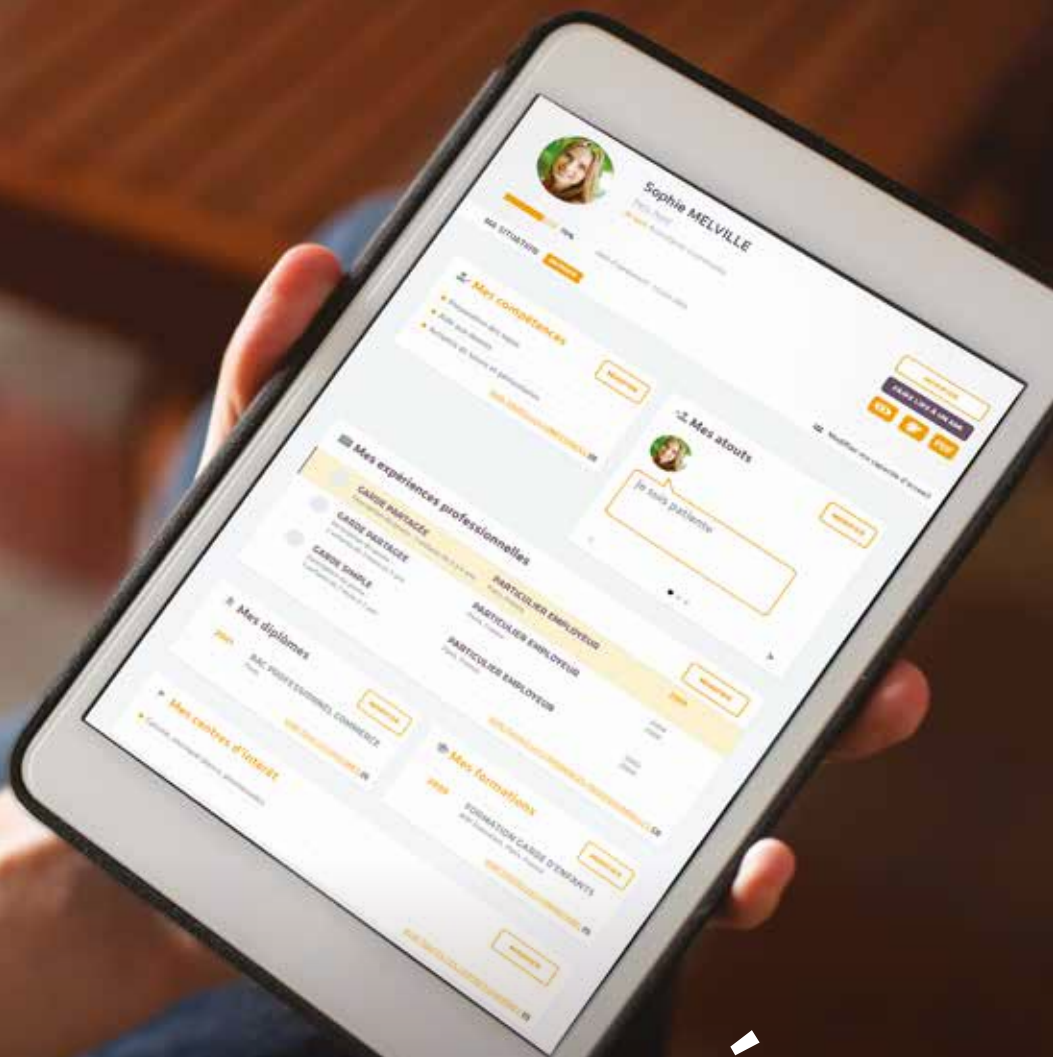
- ▶ Il vous permettra de faire valoir vos démarches de formation auprès de vos employeurs actuels.
- ▶ C'est un support précieux pour convaincre vos futurs employeurs de votre détermination et de votre professionnalisme.



RETROUVEZ TOUTE NOTRE ACTUALITÉ SUR FACEBOOK

Informations autour de la professionnalisation de votre métier, jeux concours, événements, témoignages... Suivez toute notre actualité et venez échanger avec la communauté.





GAGNEZ EN VISIBILITÉ: CRÉEZ VOTRE CV EN LIGNE !

01 UNE STRUCTURE DE
CV CLAIRE, PRÉCISE ET
ADAPTÉE À VOTRE MÉTIER

02 UN ACCOMPAGNEMENT PAS
À PAS, À CHAQUE ÉTAPE
DE LA CRÉATION DU CV

03 UNE FONCTION « FAIRE RELIRE
À UN AMI » POUR ÉVITER LES
FAUTES D'ORTHOGRAPHE

Votre CV est un résumé de vos formations, votre expérience, vos compétences. Bien réalisé, cet outil permettra de rassurer de futurs employeurs. Sur www.moncv.iperia.eu, en quelques clics, le tour est joué ! Votre profil est public et les employeurs peuvent le consulter en ligne. Vous pouvez également l'éditer en version papier, pour le remettre lors d'un entretien d'embauche par exemple.



RENDEZ-VOUS SUR
WWW.MONCV.IPERIA.EU

LISTE DES ORGANISMES DE FORMATION

POUR SIMPLIFIER VOS RECHERCHES ET VOUS PERMETTRE DE GAGNER DU TEMPS, NOUS AVONS RÉPERTORIÉ L'ENSEMBLE DES LIEUX DE FORMATION, AINSI QUE LES COORDONNÉES DES ORGANISMES PROCHES DE CHEZ VOUS ET PROPOSANT DES FORMATIONS ADAPTÉES À VOTRE MÉTIER.

ALSACE			
MULHOUSE, SCHILTIGHEIM	ALAJI SAS	6 ROUTE DE L'AVIATION - 54600 VILLERS LES NANCY	03 83 57 58 32
HATTEN	ASSOCIATION ASFORM ALSACE	9 RUE GUEBWILLER - 68023 COLMAR CEDEX	03 89 20 79 40
SCHILTIGHEIM	IFCAAD	12 RUE JEAN MONNET - 67300 SCHILTIGHEIM	03 88 18 61 31
STRASBOURG	INFA LORRAINE - CHAMPAGNE ARDENNE	CENTRE DE FORMATION - 9 RUE CLAUDE CHAPPE 57070 METZ	03 87 51 97 01
BARR, ERSTEIN, ILLKIRCH GRAFFENSTADEN, LA WANTZENAU, ROSHEIM, SARRE UNION, SAVERNE, SCHILTIGHEIM, STRASBOURG, VILLE	INSTITUT DE FORMATION PRATIQUE LORRAINE	32 AVENUE GÉNÉRAL LECLERC 54700 PONT A MOUSSON	03 83 54 63 67
MULHOUSE	IRFA BOURGOGNE	DÉPARTEMENT PAZZAPA - LE DIONYSOS 3 RUE JEAN MONNET - 21300 CHENOVE	03 80 30 52 50
MULHOUSE	IRFA EST MULHOUSE	61 ALLÉE GLÜCK - BP 2027 - 68058 MULHOUSE CEDEX	03 89 43 99 50
ALTKIRCH, BRUNSTATT, COLMAR, FERRETTE, GUEWENHEIM, PFASTATT, ST LOUIS	SAHNEO - S2B	9A RUE DE L'ILL - 68350 BRUNSTATT	03 89 43 65 52
BARR, BENFELD, CERNAY, DURRENBACH, ECKBOLSHEIM, ERSTEIN, GUEBWILLER, HAGUENAU, HERRLISHEIM, ILLKIRCH GRAFFENSTADEN, MOLSHEIM, MULHOUSE, PFASTATT, RIBEAUVILLE, RIEDISHEIM, ROESCHWOOG, SAVERNE, SCHILTIGHEIM, SCHIRMECK, SOULTZ SOUS FORETS, ST LOUIS, STRASBOURG, THANN, UFFHOLTZ, VILLE	SAS REFERENCE	13 RUE DES COQUELICOTS 67550 STRASBOURG VENDENHEIM	03 88 59 45 35

RETROUVEZ AUSSI TOUS LES LIEUX ET DATES DE FORMATION SUR WWW.IPERIA.EU

OU AU **0 800 820 920** 

AQUITAINE			
ARCACHON, BIGANOS	AFEC ARCACHON	35 COURS TARTAS - 33120 ARCACHON	05 56 83 82 79
BAYONNE, PAU	AFEC BAYONNE	84B AVENUE DE LA LÉGIION TCHÈQUE - 64100 BAYONNE	05 59 59 08 44
BORDEAUX, DAX, LORMONT, VILLENEUVE SUR LOT	AFEC BORDEAUX	84 RUE DES SABLIERES - 33800 BORDEAUX	05 57 35 44 53
BAYONNE, PAU	AFIP FORMATION PYRENEES BIGORRE	9 BOULEVARD DU MARTINET - 65000 TARBES	05 62 38 43 38
BORDEAUX, LORMONT, PESSAC	AIM SCOP SARL	23 RUE CALVIMONT - 33100 BORDEAUX	05 57 80 21 15
PESSAC	CD+FORMATIONS	8 RUE DU PIN VERT - 33600 PESSAC	05 56 28 19 11
CHAMPCEVINEL	CFP CHAMPCEVINEL	ROUTE DE PARIS - JARIJOUX - 24750 CHAMPCEVINEL	05 53 45 40 70
AGEN, BAZAS	GRETA EST AQUITAINE	LYCÉE VAL DE GARONNE - RUE EJEJA DE LOS CABALLEROS - BP 307 - 47207 MARMANDE CEDEX	05 53 76 02 54
BERGERAC, PERIGUEUX, SARLAT LA CANEDA	GRETA EST AQUITAINE	LYCÉE ALBERT CLAVEILLE - 80 RUE VICTOR HUGO BP 70009 - 24001 PERIGUEUX CEDEX	05 53 02 17 69
BORDEAUX, BRUGES, GUJAN MESTRAS, LA TESTE, LE BARP, LE BOUSCAT, MARTIGNAS SUR JALLE, ST JEAN D'ILLAC, TALENCE, TRESSES	GRETA NORD AQUITAINE	LYCÉE ALFRED KASTLER - 14 AVENUE DE L'UNIVERSITÉ 33400 TALENCE	05 56 04 65 30
LIBOURNE, PAUILLAC	GRETA NORD AQUITAINE	LYCÉE MAX LINDER - BP 217 - 43 ALLÉE ROBERT BOULIN 33505 LIBOURNE CEDEX	05 57 55 43 20
TALENCE	GRETA NORD AQUITAINE	LYCÉE CAMILLE PELLETAN - 33400 TALENCE	05 57 35 10 96
BAYONNE	GRETA SUD AQUITAINE	18 AVENUE MARÉCHAL SOULT - 64100 BAYONNE	05 59 52 25 25
ARTIX, GARLIN, LEMBEYE, LESCAR, MORLAAS, OLORON STE MARIE, ORTHEZ, PAU, SAUVETERRE DE BEARN, SERRES CASTET	GRETA SUD AQUITAINE	3 BIS AVENUE NITOT - BP 1505 - 64015 PAU CEDEX	05 59 84 15 07
DAX, MONT DE MARSAN	GRETA SUD AQUITAINE	LYCÉE ROBERT WLÉRIK - 6 RUE JEAN MACÉ 40000 MONT DE MARSAN	05 58 75 78 90
GRADIGNAN	INFA AQUITAINE	HÔTEL DE BEAUSOLEIL - CHEMIN DU PLANTEY 33170 GRADIGNAN	05 57 96 12 30
ST RAPHAEL	INSTITUT DE FORMATION DES INTERVENANTS A DOMICILE IFID	413 AVENUE LEO LAGRANGE - ROND-POINT DU LYCÉE 13120 GARDANNE	04 42 51 70 03
AGEN	KESTUMDIS	48 AVENUE SAINT GERMIER - 31600 MURET	07 64 09 13 21
ST MARTIN LACAUSSEADE	MFR DU BLAYAIS	4 IMPASSE DU MERLE FRÉDIGNAC 33390 ST MARTIN LACAUSSEADE	05 57 42 65 15
LIBOURNE	MFR DU LIBOURNAIS	2 TOUR BLANCHE 33230 LES EGLISOTTES ET CHALAURE	05 57 69 51 58
BORDEAUX	RESEAU GIRONDIN PETITE ENFANCE	UNIVERSITÉ VICTOR SEGALEN BORDEAUX 2 3 TER PLACE DE LA VICTOIRE - 33076 BORDEAUX CEDEX	05 57 57 19 65
AUVERGNE			
CLERMONT FERRAND	AFORMAC 63	37 BOULEVARD ARISTIDE-BRIAND 63000 CLERMONT-FERRAND	04 73 34 35 21
AURILLAC	AFORMAC CANTAL AURILLAC	5 RUE DU COQ VERT - 15000 AURILLAC	04 71 64 59 65
MONTLUCON, MOULINS, VICHY	GRETA NORD ALLIER	LYCÉE JEAN MONNET - 39 PLACE JULES FERRY - BP 89 03403 YZEURE CEDEX	04 70 46 99 00
AIGUILHE, MONTLUCON	INFA AUVERGNE	CHEMIN DE JALAVOUX - 43000 AIGUILHE	04 71 05 65 38
CLERMONT FERRAND, ISSOIRE	UFCV AUVERGNE	11 RUE MONTLOSIER - 63000 CLERMONT-FERRAND	04 73 74 45 74
BASSE-NORMANDIE			
CHERBOURG OCTEVILLE, SAINT LO	COALLIA	PÔLE PROMOTION SOCIALE BASSE NORMANDIE 108 RUE BELLEVUE - 50000 ST LO	02 33 77 47 20
BAYEUX, HEROUVILLE SAINT CLAIR	GRETA DU CALVADOS BAYEUX	LYCÉE ARCISSE DE CAUMONT - RUE BARON GÉRARD 14400 BAYEUX	02 31 21 61 00
ARGENTAN, BAYEUX, BLAINVILLE SUR ORNE, CAEN, CAGNY, CORMELLES LE ROYAL, DOMFRONT, DUCEY, FLERS, LA LANDE PATRY, L'AIGLE, MORTAGNE AU PERCHE, QUISTREHAM, PONTORSON, SEES, ST LO, TINCHEBRAY, TOUROUVRE	IRFA EVOLUTION	PÔLE UNIVERSITAIRE DE MONTFOULON 61250 DAMIGNY	02 33 29 80 42
ALENCON, MORTAGNE AU PERCHE, SEES	MAISON FAMILIALE RURALE ALENCON	8 RUE GUILLAUME GIROYE - 61000 ALENCON	02 33 82 69 47
MALTOT	MAISON FAMILIALE RURALE MALTOT	CENTRE DE FORMATION - LE CHÂTEAU - 14930 MALTOT	02 31 26 94 98

LES MOUTIERS EN CINGLAIS	MFR LA BAGOTIERE	CHÂTEAU DE LA BAGOTIÈRE 14220 LES MOUTIERS EN CINGLAIS	02 31 27 94 94
ST SAUVEUR LENDELIN, VALOGNES	MFR SAINT SAUVEUR LENDELIN	ROUTE DE LA RONDEHAYE - BP 12 50490 ST SAUVEUR LENDELIN	02 33 07 72 61
VIRE	MFR VIRE	LA FLORIE - ROUTE DE PONT FARCY - 14500 VIRE	02 31 68 01 05
ALENCON	VIA FORMATION	MAISON DE LA FORMATION - RÉSIDENCE DU STADE 72600 MAMERS	02 43 75 65 85

BOURGOGNE

MACON	AEFTI 71	25 RUE MATHIEU - 71000 MACON	03 85 38 15 86
AUXERRE, CHALON SUR SAONE, DIJON, LA CLAYETTE, SAINT MARCEL	ARCADES FORMATION CRIFAD	13 RUE DU VIEUX COLLÈGE - 21000 DIJON	03 80 66 12 13
NEVERS	GRETA 58	9 BOULEVARD SAINT EXUPÉRY - 58000 NEVERS	03 86 59 74 59
NEVERS	INFA BOURGOGNE	21 BIS RUE JEAN DESVEAUX - 58000 NEVERS	03 84 82 66 97
AUTUN, AUXERRE, BEAUNE, CHALON SUR SAONE, CHATILLON SUR SEINE, DECIZE, DIJON, LA CLAYETTE, MACON, MONTCEAU LES MINES, NEVERS, PARAY LE MONIAL, PONTAILLER SUR SAONE	IRFA BOURGOGNE	DÉPARTEMENT PAZZAPA - LE DIONYSOS 3 RUE JEAN MONNET - 21300 CHENOVE	03 80 30 52 50
MACON	MA PREPA FORMATION	16 COURS MOREAU - 71000 MACON	03 85 37 75 27

BRETAGNE

AURAY, BAIN DE BRETAGNE, BANNALEC, BEGARD, BETTON, BREST, CAUDAN, CESSON SEVIGNE, CHATEAULIN, COMBOURG, CROZON, DAMGAN, DINAN, DINARD, ERGUE GABERIC, FOUESNANT, GRAND CHAMP, GROIX, GUEMENE SUR SCORFF, GUER, GUINGAMP, HENNEBONT, JUGON LES LACS, KERVIGNAC, LAMBALLE, LANDERNEAU, LANDIVISIAU, LANESTER, LANGUEUX, LANNION, LESNEVEN, LORIENT, LOUDEAC, MATIGNON, MERDRIGNAC, MONTAUBAN DE BRETAGNE, MONTFORT SUR MEU, PACE, PAIMPOL, PERROS GUIREC, PIPRIAC, PLAINTEL, PLANCOET, PLELAN LE PETIT, PLOERMEL, PLOUAGAT, PLOUHARNEL, PLUVIGNER, PONT AVEN, PONT L'ABBE, PONTIVY, PRIZIAC, QUESTEMBERT, QUIBERON, QUIMPER, QUIMPERLE, RENNES, ROSPORDEN, ROSTRENEEN, SAINT BRIEUC LANGUEUX, ST BRIEUC, ST JEAN BREVELAY, ST MALO, THEIX, TREGUEUX, TREGUIER, TREGUNC, UZEL, VANNES	AGORA FORMATION CONTINUE	65 RUE BEAUVAIS - 56100 LORIENT	02 97 21 96 96
PLOUFRAGAN	ALMA PRO FORMATIONS	2 BIS RUE DES VILLES CADORÉES - 22440 PLOUFRAGAN	06 82 67 83 83
FOUGERES, RENNES	AREP 35	PARC DE MONTAUBERT - BOULEVARD JEAN MONNET 35300 FOUGERES	02 99 17 22 40
ST MALO	AREP 35	7-9 RUE ROGER SALENGRO - 35400 ST MALO	02 99 82 82 34
RENNES	AREP 35	190 AVENUE DU GÉNÉRAL GEORGE PATTON - CS 50623 35706 RENNES CEDEX 7	02 99 84 29 60
QUESTEMBERT	AREP 35	3C RUE JEAN GRIMAUD - 56230 QUESTEMBERT	02 97 26 14 37
DINAN, LAMBALLE, LOUDEAC, ST BRIEUC, TREGUEUX	AREP COTES D'ARMOR	63 RUE MOUËXIGNÉ - BP 20511 - 22400 LAMBALLE	02 96 31 18 40
LORIENT, MORLAIX, PONTIVY, RENNES, ST BRIEUC, VANNES	ASKORIA - ARCADES FORMATION	7 RUE DES MONTAGNES - BP 70833 56108 LORIENT CEDEX	02 97 87 65 10

ALLAIRE, ARGENTRE DU PLESSIS, ARRADON, AURAY, BAGUER PICAN, BAIN DE BRETAGNE, BAUD, BAZOUGES LA PEROUSE, BEAUCE, BEGANNE, BEIGNON, BELLE ISLE EN TERRE, BINIC, BOISGERVILLY, BREAL SOUS MONTFORT, BREST, BRUZ, BULEON, CALLAC, CANCALE, CHATEAUBOURG, CHERRUEIX, CLEGUER, CONCARNEAU, CORSEUL, CRACH, CREHEN, CREVIN, CROZON, DOMAGNE, ELVEN, EPINIAC, ERDEVEN, ERQUY, ETRELLES, FOUESNANT, FOUGERES, GAEL, GAHARD, GRAND CHAMP, GUICHEN, GUIDEL, GUINGAMP, GUIPAVAS, GUISSENY, HENNEBONT, HILLION, INGUINIEL, JOSSELIN, JUGON LES LACS, KERVIGNAC, LA FRESNAIS, LA GOUESNIERE, LA GUERCHE DE BRETAGNE, LAMBALLE, LANCIEUX, LANDERNEAU, LANDEVANT, LANVALLAY, LANVOLLON, LE CONQUET, LE PALAIS (BELLE ILE), LE RELECQ KERHUON, LE SAINT, LE THEIL DE BRETAGNE, LEHON, LOCMINE, LOCRONAN, LOCTUDY, LOGONNA DAOULAS, LOPERHET, LORIENT, LOUARGAT, MAURON, MELLAC, MERDRIGNAC, MONTFORT SUR MEU, MORLAIX, MUR DE BRETAGNE, PACE, PAIMPOL, PENMARCH, PERROS GUIREC, PLAUDREN, PLEDELIAC, PLEUBIAN, PLEURTUIT, PLEYBEN, PLEYBER CHRIST, PLOBANNALEC LESCONIL, PLOEMEL, PLOEMEUR, PLOERMEL, PLOGOFF, PLOMODIERN, PLONEVEZ PORZAY, PLOUDALMEZEAU, PLOUEZOC H, PLOUMILLIAU, PLOUMOGUER, PLOUVENTER, PLUDUNO, PLUGUFFAN, PLUMELIN, POLIGNE, PONT AVEN, PONT L'ABBE, PONTIVY, PORDIC, PORSPODER, QUIMPER, QUIMPERLE, RADENAC, REDON, REMUNGOL, RENNES, RETIERS, RIEC SUR BELON, ROHAN, ROSCOFF, ROUDOUALLEC, SAINT BRIEUC LANGUEUX, SENE, SIBIRIL, SILFIAC, SIZUN, ST AGATHON, ST AUBIN D'AUBIGNE, ST AUBIN DU CORMIER, ST AVE, ST BRIEUC, ST DOLAY, ST EVARZEC, ST GREGOIRE, ST JACQUES DE LA LANDE, ST MEEN LE GRAND, ST NOLFF, ST QUAY PORTRIEUX, SURZUR, TADEN, TAULE, TELGRUC SUR MER, TREBEURDEN, TREGASTEL, TREGUEUX, TREGUNC, TREMEOC, TREVE, UZEL, VANNES, VITRE, YFFINIAC

BRETAGNE COMPETENCES

24 RUE ALFRED KASTLER - 56000 VANNES

02 97 53 98 34

BREST, FOUGERES	CLPS BREST	4 RUE FERDINAND DE LESSEPS - BP 42317 29223 BREST CEDEX 2	02 98 46 38 11
DINAN QUEVERT	CLPS DINAN	ESPACE ATLANTE - 7 RUE DE LA VIOLETTE 22100 DINAN QUEVER	02 96 85 86 30
LANNION	CLPS LANNION	6 AVENUE PIERRE MARZIN - 22300 LANNION	02 96 46 38 09
QUIMPER	CLPS QUIMPER	4 RUE ETIENNE PERCHEC - 29000 QUIMPER	02 98 10 11 49
RENNES	CLPS RENNES	5 RUE LÉON BERTHAULT - CS24361 35043 RENNES CEDEX	02 99 14 50 00
ST BRIEUC	CLPS SAINT BRIEUC	3 TER RUE JULES VALLÈS - 22000 ST BRIEUC	02 96 58 04 16
ST MALO	CLPS SAINT MALO	ZAC DU MOTTAIS OUEST - RUE DES PETITS BOIS 35400 ST MALO	02 99 20 62 20
PLOERMEL	CLPS VANNES	BÂTIMENT ACANTHE - ZONE INDUSTRIELLE PRAT 16 AVENUE EDOUARD MICHELIN - 56037 VANNES	02 97 47 88 64

AURAY, BREST, CESSON SEVIGNE, LANDIVISIAU, MELLAC, NIVILLAC, PLOERMEL, PONT L'ABBE, QUIMPER, VANNES	GPS BRETAGNE	2 RUE MAURICE DENIS - 29880 GUISSENY	02 98 25 65 81
MOREAC	LOCMINE-FORMATION	BOD'AVEL - 56500 MOREAC	02 97 60 04 14
DOUARNENEZ, ERGUE GABERIC	MFR POUILLAN SUR MER	2 ROUTE PARK AR MENEZ - 29100 POUILLAN SUR MER	02 98 74 04 01
PLOUONEVEZ LOCHRIST	MFREO DE L'ARVOR	9 RUE DE LA GARE - 29430 PLOUONEVEZ LOCHRIST	02 98 61 41 30

CENTRE			
JOUÉ LES TOURS	ANTEE FORMATION	40 RUE DES MARTYRS - 37300 JOUÉ LES TOURS	02 47 54 42 94
AMBOISE, AZAY LE RIDEAU, BALLAN MIRE, BLÈRE, BLOIS, BOURGUEIL, CHATEAU RENAULT, CHINON, LANGEAIS, LOCHES, LUYNES, MONTLOUIS SUR LOIRE, POCE SUR CISSE, ST PIERRE DES CORPS, TOURS, VEIGNE, VERETZ, VILLEDOMER	CISPEO - CENTRE DE FORMATION DE TOURAINE	22 RUE VIOUET LE DUC - 37000 TOURS	02 47 66 12 91
BLOIS, ORLEANS	FORMA SANTE	5 AVENUE DAUPHINE - 45100 ORLEANS	02 38 56 93 52
ARGENTON SUR CREUSE, CHATEAUROUX	GRETA DE L'INDRE	27 BOULEVARD BLAISE PASCAL - BP 407 36019 CHATEAUROUX CEDEX	02 54 08 20 80
AMBOISE, AMILLY, AUBIGNY SUR NERE, BEAUGENCY, BLOIS, BOURGES, CHARTRES, CHATEAUDUN, CHATEAUNEUF EN THYMERAI, CHATEAUNEUF SUR LOIRE, CHATEAUROUX, CHINON, CONTRES, DREUX, FLEURY LES AUBRAIS, GIEN, LA CHAPELLE ST URSIN, LA FERTE ST AUBIN, MEUNG SUR LOIRE, MONTARGIS, OLIVET, ORLEANS, PITHIVIERS, ROMORANTIN LANTHENAY, SANCERRE, SARAN, ST AMAND MONTROND, ST DOULCHARD, ST GEORGES SUR CHER, ST JEAN DE BRAYE, ST LAURENT NOUAN, ST PIERRE DES CORPS, SULLY SUR LOIRE, TOURS, VENDOME, VIERZON	IFCAS	959 RUE DE LA BERGERESSE - ZAC LES AULNAIES CENTRE EXCELLE - 45160 OLIVET	02 38 55 11 77
BOURGES, ORLEANS	IRFA BOURGOGNE	DÉPARTEMENT PAZZAPA - LE DIONYSOS 3 RUE JEAN MONNET - 21300 CHENOVE	03 80 30 52 50
AUNEAU, BREZOLLES, CHARTRES, CHATEAUNEUF EN THYMERAI, LA LOUPE, LUCE, MARGON, NOGENT LE ROTROU	IRFA EVOLUTION	PÔLE UNIVERSITAIRE DE MONTFOULON 61250 DAMIGNY	02 33 29 80 42
CHATEAUDUN, MONTOIRE SUR LE LOIR, NOGENT LE ROTROU, VENDOME	LEAP SAINTE-CECILE	CENTRE FORMATION PROFESSIONNELLE CONTINUE 12 RUE SAINT LAURENT - 41800 MONTOIRE SUR LE LOIR	02 54 72 64 29
BLOIS, CORMENON, VINEUIL	PLANETE ENFANCE	4 RUE GIRARD - 93100 MONTREUIL	01 49 88 43 69
BLOIS, LA RICHE, LE COUDRAY, OLIVET	VIA FORMATION	MAISON DE LA FORMATION - RÉSIDENCE DU STADE 72600 MAMERS	02 43 75 65 85

CHAMPAGNE-ARDENNE			
BAZANCOURT, CHALONS EN CHAMPAGNE, CHARLEVILLE MEZIERES, DORMANS, EPERNAY, MAROLLES, MOURMELON LE GRAND, POIX TERRON, REIMS, RETHEL, SEDAN, SEZANNE, SOMMEPY TAHURE, SUIPPES, VITRY LE FRANCOIS, VOUIZERS, WITRY LES REIMS	AGES FORMATION	7 RUE PIERRE SALMON - 51430 BEZANNES	06 19 59 93 21
CORMONTREUIL	CREF	2B RUE BÉRÉGOVOY - 51350 CORMONTREUIL	03 26 86 46 55
CHALONS EN CHAMPAGNE, EPERNAY, REIMS, VITRY LE FRANCOIS	GRETA DE LA MARNE	220 AVENUE DU GÉNÉRAL SARRAIL 51100 CHALONS EN CHAMPAGNE	03 26 65 07 66
BAR SUR AUBE, ROMILLY SUR SEINE, TROYES	GRETA DE L'AUBE	30 AVENUE DU GÉNÉRAL LECLERC - SERVIPÔLE 10200 BAR SUR AUBE	03 26 84 55 40
CHAUMONT, ST DIZIER	GRETA HAUTE MARNE	46 BIS RUE VICTOIRE DE LA MARNE - 52000 CHAUMONT	03 25 05 99 17

CHAUMONT, LANGRES, ROMILLY SUR SEINE, TROYES	IRFA BOURGOGNE	DÉPARTEMENT PAZZAPA - LE DIONYSOS 3 RUE JEAN MONNET - 21300 CHENOVE	03 80 30 52 50
FALAISE	IRFA EVOLUTION	PÔLE UNIVERSITAIRE DE MONTFOULON 61250 DAMIGNY	02 33 29 80 42

CORSE

AJACCIO, BASTIA, L'ILE ROUSSE, STE LUCIE DE PORTO VECCHIO	PLANETE ENFANCE	4 RUE GIRARD - 93100 MONTREUIL	01 49 88 43 69
--	------------------------	--------------------------------	----------------

DÉPARTEMENTS D'OUTRE-MER

BAIE MAHAULT	ICEF	IMMEUBLE CAPITAL - LES HAUTS DE HOUELBOURG SUD 2 97122 BAIE MAHAULT	05 90 83 60 84
LES ABYMES	IODE	79 ZONE COMMERCIALE LE PÉROU - PETIT PÉROU 97139 LES ABYMES	05 90 90 35 11
FORT DE FRANCE	MAGIS	RAVINE PLATE - 97280 LE VAUCLIN	05 96 75 42 13
ST PIERRE	SAS FAPSOI	158A ROUTE DE JEAN PETIT - 97480 SAINT JOSEPH	02 62 24 17 60

FRANCHE-COMTÉ

BAUME LES DAMES, BESANCON, CHAMBLAY, DOLE, HERICOURT, LONS LE SAUNIER, MAICHE, MONTBELIARD, POLIGNY, PONTARLIER, SALINS LES BAINS, ST CLAUDE, VESOUL, VIEUX CHARMONT,	ANTHEMIS FORMATION	27 CHEMIN DU FORT DE BREGILLE - 25000 BESANCON	03 81 88 78 23
AUDINCOURT, BESANCON, DOLE, LONS LE SAUNIER	INFA FRANCHE-COMTE	6 PLACE NATIONALE - DIRECTION RÉGIONALE 39100 DOLE	03 81 90 23 61
AUDINCOURT, BELFORT, BESANCON, CHAMPAGNOLE, DOLE, GRAY, HERICOURT, LUXEUIL LES BAINS, VESOUL	IRFA BOURGOGNE	DÉPARTEMENT PAZZAPA - LE DIONYSOS 3 RUE JEAN MONNET - 21300 CHENOVE	03 80 30 52 50
MORRE	MAISON FAMILIALE RURALE	11 RUE DES PLANCHES - 25660 MORRE	03 81 81 33 14
AUDINCOURT, AUXON DESSOUS, BAUME LES DAMES, BAVILLIERS, BEAUCOURT, BELFORT, BESANCON, BLETTERANS, BROGNARD, CHAMPAGNOLE, CHAUSSIN, DOLE, ETUEFFONT, ETUPES, FRANOIS, FRESNE ST MAMES, FROIDECONCHE, GRAY, HERIMONCOURT, LA TOUR DE SCAV, LARIVIERE, LONS LE SAUNIER, LURE, LUXEUIL LES BAINS, MAICHE, MEROUX, MORTEAU, PESMES, PIERREFONTAINE LES VARANS, POLIGNY, PONTARLIER, RONCHAMP, ST LAURENT EN GRANDVAUX, ST VIT, TAVAU, VESOUL	MEDIA PC - ATLANTE FORMATION	16 CHEMIN DES CROSSES - 70150 ETUZ	06 32 43 74 11
MANDEURE	MFR DU PAYS DE MONTBELIARD	18 RUE DU PONT - BP 17 - 25350 MANDEURE	03 81 30 01 02

HAUTE-NORMANDIE

BREUILPONT, LOUVIERS	HERMES CONSULTANTS	8 ALLÉE DES MARRONNIERS - 27640 BREUILPONT	09 79 55 65 75
AMFREVILLE LA CAMPAGNE, ANGERVILLE LA CAMPAGNE, EVREUX, LE HAVRE	IFEN FORMATION CONTINUE	34 BIS RUE AMIRAL COURBET - BP 30163 76052 LE HAVRE	02 35 42 10 30
BRETEUIL SUR ITON, ROUEN, RUGLES, ST PIERRE LES ELBEUF, VERNEUIL SUR AVRE	IRFA EVOLUTION	PÔLE UNIVERSITAIRE DE MONTFOULON 61250 DAMIGNY	02 33 29 80 42
CRICQUETOT L'ESNEVAL, LE TRAIT, ST VALERY EN CAUX	MAISON FAMILIALE RURALE ST VALERY EN CAUX	6 RUE NATIONALE - 76460 ST VALERY EN CAUX	02 35 97 06 88
ROUTOT	MFREO	20-22 AVENUE DU GÉNÉRAL DE GAULLE 27350 ROUTOT	02 32 57 31 73
FORGES LES EAUX, NEUFCHATEL EN BRAY	MFREO	42 AVENUE DU 11 NOVEMBRE - 76440 FORGES LES EAUX	02 35 90 50 42
ROUEN	MFREO DES DEUX RIVIERES	12 RUE DE L'AUBETTE - ZA DES DEUX RIVIÈRES 76000 ROUEN	02 35 08 21 61

ILE-DE-FRANCE			
BOULOGNE BILLANCOURT	1901 FORMATION	6 AVENUE DU MARÉCHAL JUIN 92100 BOULOGNE BILLANCOURT	09 54 20 47 99
PARIS 14	ACADEMIE DES GOUVERNANTES	167 RUE VERGINGÉTORIX - 75014 PARIS	01 53 90 15 34
ARGENTEUIL, CERGY	AFEC CERGY	10 RUE DE LA GRANDE OURSE - 95000 CERGY	01 30 75 00 49
CLICHY	AFO	3 RUE GUSTAVE EIFFEL - 92110 CLICHY	01 46 88 70 16
VITRY SUR SEINE	ALEF	14 RUE GERMAIN PINSON - 94400 VITRY SUR SEINE	01 45 73 23 32
VILLENEUVE ST GEORGES	ANIMATION 94	1 RUE MOUTIER - 94190 VILLENEUVE ST GEORGES	01 56 32 20 50
CHOISY LE ROI, LE PLESSIS TREVIS	ASTER	103-105 AVENUE DU GÉNÉRAL DE GAULLE 94320 THIAIS	01 48 92 67 80
GENTILLY	BRIGITTE CROFF CONSEIL ET ASSOCIES	47 AVENUE PAUL VAILLANT-COUTURIER 94250 GENTILLY	01 45 47 34 16
AUBERVILLIERS	CEMEA ILE DE FRANCE	65 RUE DES CITÉS - 93300 AUBERVILLIERS	01 48 11 27 90
PARIS 14	CETEC A2F	45 RUE DES PLANTES - 75014 PARIS	01 40 37 27 07
PARIS	EPE ILE DE FRANCE	5 IMPASSE BON SECOURS - 75011 PARIS	01 44 93 44 88
PARIS, ST DENIS 93	FIDE 93	FIDE 93 (3 ^{EME} ÉTAGE) - 17 BOULEVARD DE LA LIBÉRATION 93200 ST DENIS	01 48 09 92 84
PARIS	GECIA FORMATION	10 RUE PENTHIÈVRE - 75008 PARIS	01 77 15 27 72
ETAMPES	HORIZONS	PÔLE ECONOMIE SOLIDAIRE - AVENUE DU 8 MAI 1945 91150 ETAMPES	01 60 80 91 52
ISSY LES MOULINEAUX, MONTREUIL, PARIS 15	IDC FORMATION	6 RUE DU QUATRE SEPTEMBRE - BÂTIMENT B 92130 ISSY LES MOULINEAUX	01 45 54 85 59
LEVALLOIS PERRET	IFAP	13 RUE CAMILLE DESMOULINS 92300 LEVALLOIS PERRET	01 75 44 90 91
NOGENT SUR MARNE	INFA ILE-DE-FRANCE	5 À 9 RUE ANQUETIL - 94736 NOGENT SUR MARNE	01 45 14 64 67
PARIS 17	INSTITUT ARITAS FORMATION	86 RUE CARDINET - 75017 PARIS	01 42 93 48 82
PARIS, PARIS 16	INSTITUT DE FORMATION MELUSINE	138 BOULEVARD MURAT - 75016 PARIS	01 42 15 20 10
LEVALLOIS PERRET, PARIS 15, PARIS 17, VINCENNES	INSTITUT DES EDUCATEURS	8 RUE JEAN MARIDOR - 75015 PARIS	01 43 98 18 13
EAUBONNE, SAINT OUEN L'AUMONE, SARCELLES, VERSAILLES	IRFA EVOLUTION	PÔLE UNIVERSITAIRE DE MONTFOULON 61250 DAMIGNY	02 33 29 80 42
ARGENTEUIL, CLICHY, EVRY, LIVRY GARGAN, MONTREUIL, NANTERRE, PANTIN, ROISSY EN FRANCE, TORCY	PLANETE ENFANCE	4 RUE GIRARD - 93100 MONTREUIL	01 49 88 43 69
SAVIGNY LE TEMPLE	REBONDIR	RUE DE ROUGEAU - BOÎTE N°41 - CIDEX 25 77176 SAVIGNY LE TEMPLE	01 64 19 33 86
LANGUEDOC-ROUSSILLON			
PEROLS	ART'INCELLE FORMATION SARL	COLLINE ST PRIEST - BÂT H24-308 125 PLACE ALPHONSE LAVERAN - 34090 MONTPELLIER	04 99 02 67 21
BEZIERS, CARCASSONNE, LEZIGNAN CORBIERES, MONTPELLIER	CORPS COMMUNICATION	136 RUE AUGUSTE RENOIR - 34500 BEZIERS	04 67 49 16 09
PERPIGNAN	INFA LANGUEDOC ROUSSILLON	200 RUE LOUIS DELAUNAY - 66000 PERPIGNAN	04 68 56 93 30
AGDE, ALES, ANDUZE, ARGELES SUR MER, BAGNOLS SUR CEZE, BEZIERS, CABESTANY, CAISSARGUES, CANET, CARCASSONNE, CAZILHAC, CERET, CLERMONT L'HERAULT, FLORAC, LE GRAU DU ROI, LODEVE, LUNEL, MARVEJOLS, MAUGUIO, MENDE, MILLAS, MONTPELLIER, MURVIEL LES BEZIERS, NARBONNE, NIMES, PAULHAN, PERPIGNAN, PEZENAS, PIA, PIGNAN, PRADES, QUISSAC, SETE, SIGEAN, ST AUNES, ST JEAN DE VEDAS, ST MARTIN DE LONDRES, ST MATHIEU DE TREVIERES, THUIR, UZES, VENDARGUES, VERGEZE	IRTS IFOCAS L.R	1011 RUE DU PONT DE LAVERUNE - CS700 22 34000 MONTPELLIER	04 67 07 02 30

AGDE, ALES, BAGNOLS SUR CEZE, BEZIERS, CALVISSON, CLERMONT L'HERAULT, LATTES, LE GRAU DU ROI, LE VIGAN, LODEVE, LUNEL, MEZE, MONTPELLIER, NARBONNE, NIMES, PERPIGNAN, PEZENAS, PONT ST ESPRIT, SETE, ST CLEMENT DE RIVIERE, UZES	ISTEC ECLIPSE SAS EI GROUPE	LE FONTBELLE - 22 RUE DES CHASSEURS - CS 35023 34076 MONTPELLIER CEDEX 3	04 67 60 26 23
--	-----------------------------	--	----------------

LIMOUSIN			
ALLASSAC, BRIVE, JUILLAC, MEYSSAC, OBJAT	GRETA CORREZE SUD	6 BOULEVARD HENRY DE JOUVENEL - BP 409 19100 BRIVE CEDEX	05 55 88 25 76
SEILHAC, TULLE, USSEL	GRETA HAUTE CORREZE	28 AVENUE DE VENTADOUR - 19300 EGLETONS	05 55 72 88 57
LIMOGES	GRETA HAUTE VIENNE	6 RUE PAUL DÉRIGNAC - LYCÉE TURGOT 87031 LIMOGES CEDEX	05 55 12 31 31
BRIVE, GUERET, LIMOGES	IGL	45 RUE TURGOT - 87000 LIMOGES	05 55 32 32 59

LORRAINE			
COUSANCES LES FORGES, DARNEY, DIEUZE, DOMMARTIN LES TOUL, EPINAL, HAGONDANGE, METZ, NANCY, NEUFCHATEAU, THIONVILLE, VERDUN	ALAJI SAS	6 ROUTE DE L'AVIATION - 54600 VILLERS LES NANCY	03 83 57 58 32
LUNEVILLE, NANCY, POMPEY, TOUL	GRETA LORRAINE CENTRE	LYCÉE H. LORITZ - 29 RUE DES JARDINIERS 54000 NANCY	03 83 30 87 00
GUENANGE, METZ	GRETA LORRAINE NORD	LYCÉE ROBERT SCHUMAN - 4 RUE MONSIEUR PELT 57070 METZ	03 87 76 40 31
DOMPAIRE, EPINAL, NEUFCHATEAU, POUXEUX, REMIREMONT, ST DIE	GRETA LORRAINE SUD REMIREMONT	13 RUE DE L'ÉPINETTE - BP 20160 - 88204 REMIREMONT	03 29 62 53 56
METZ	INFA LORRAINE CHAMPAGNE ARDENNE	CENTRE DE FORMATION - 9 RUE CLAUDE CHAPPE 57070 METZ	03 87 51 97 01
EPINAL, HAYANGE, JARNY, LONGWY, METZ, NANCY, PONT A MOUSSON, SARREGUEMINES, ST MIHIEL, TANTONVILLE, THIONVILLE, YUTZ	INSTITUT DE FORMATION PRATIQUE LORRAINE	32 AVENUE GÉNÉRAL LECLERC 54700 PONT A MOUSSON	03 83 54 63 67
CONTREXEVILLE, CORNIMONT, EPINAL	MEDIA PC - ATLANTE FORMATION	16 CHEMIN DES CROSSES - 70150 ETUZ	06 32 43 74 11
COMMERCY	MFR DE COMMERCY	8 RUE DU FOUR À CHAUX - 55200 COMMERCY	03 29 91 04 36

MIDI-PYRÉNÉES			
RAMONVILLE ST AGNE, REVEL	ADRAR	2 RUE IRÈNE JOLIOT CURIE - PARC TECHNOLOGIQUE DU CANAL - 31520 RAMONVILLE ST AGNE	05 62 19 20 80
BALMA, BOULOC, CASTELNAU D'ESTRETEFONDS, CAZERES, CORNEBARRIEU, CORRONCAC, CUGNAUX, FONSORBES, GAILLAC, GRENADE, ISSUS, LA SALVETAT ST GILLES, MAS GRENIER, MONTAIGUT SUR SAVE, PIBRAC, PINSAGUEL, PLAISANCE DU TOUCH, SAUBENS, ST JEAN, ST JORY, TOULOUSE, VILLEMUR, VILLENEUVE TOLOSANE	ADVENCE COACHING ET FORMATION	31 RUE DES FLANDRES - 31500 TOULOUSE	05 61 23 18 98
MIRANDE	AFIP FORMATION PYRENEES BIGORRE	9 BOULEVARD DU MARTINET - 65000 TARBES	05 62 38 43 38
ALBI, TOULOUSE	CROIX ROUGE FRANCAISE IRFSS MIDI PYRENEES	CROIX-ROUGE FRANÇAISE - 71 CHEMIN DES CAPELLES 31300 TOULOUSE	05 61 31 56 87
MURET, TOULOUSE	GRETA MIDI PYRENEES CENTRE	26 BOULEVARD DÉODAT DE SEVERAC - BP 97612 31076 TOULOUSE CEDEX 3	05 61 47 79 09
ANGLARS JUILLAC, CAHORS, CASTRES, FIGEAC, GRAMAT, LABASTIDE MURAT, LACAPELLE MARIVAL, LALBENQUE, MILLAU, RODEZ, ST MICHEL DE BANNIERES	GRETA MIDI PYRENEES NORD	LYCÉE MONTEIL - 5 AVENUE MARÉCHAL JOFFRE 12000 RODEZ	05 65 67 17 92
AUCH	GRETA MIDI PYRENEES OUEST	97 BOULEVARD SADI CARNOT - BP 10235 32004 AUCH CEDEX	05 42 54 00 00
MOISSAC, MONTAUBAN	GRETA MIDI PYRENEES OUEST	12 AVENUE DU GÉNÉRAL SARRAIL - CS 60793 82013 MONTAUBAN CEDEX	05 63 91 64 50

TARBES	GRETA MIDI PYRENEES SUD	17 RUE DU COMMINGES - 65000 TARBES	05 62 53 14 05
FOIX	GRETA MIDI PYRENEES SUD	BOULEVARD CAPDEVILLE - BP 70319 - 09003 FOIX CEDEX	05 61 02 89 89
ST GAUDENS	GRETA MIDI PYRENEES SUD	44 RUE MICHEL TALAZAC - 31800 ST GAUDENS	05 62 00 95 70
TOULOUSE	IRFA SUD	33 ROUTE DE BAYONNE - 31300 TOULOUSE	05 34 44 10 30
ALBI, RODEZ	IRFA SUD ALBI	4 RUE JEAN LE ROND D'ALEMBERT - PLATEAU ST ANTOINE - 81000 ALBI	05 63 38 93 08
CAHORS, MONTAUBAN	IRFA SUD MONTAUBAN	1 RUE DU CHÂTEAU - PLACE CHARLES CAPÉРАН 82000 MONTAUBAN	05 63 66 81 73
COLOMIERS, TOULOUSE	KESTUMDIS	48 AVENUE SAINT GERMIER - 31600 MURET	07 64 09 13 21
LE MONTAT	LPA CAHORS-LE MONTAT	422 LACOSTE - 46090 LE MONTAT	05 65 21 03 67
BOULOC	PARENTS AUJOURD'HUI	55 RUE JEAN JAURÈS - 31620 BOULOC	06 25 58 18 25

NORD-PAS-DE-CALAIS

GRANDE SYNTHÉ, LILLE, MAUBEUGE, ST LAURENT BLANGY, ST OMER, VALENCIENNES	ADAPECO	RUE PIERRE ET MARIE CURIE - ZAC DU 14 JUILLET 62223 ST LAURENT BLANGY	03 21 58 43 44
BOULOGNE SUR MER, LILLE, ROUBAIX	CREAFI	20 RUE DE THUMESNIL - 59000 LILLE	03 20 13 97 98
LENS, ST POL SUR MER, VALENCIENNES, VILLENEUVE D'ASCQ	CREFO	15 RUE PAPIN - PARC LES PRÉS 59650 VILLENEUVE D'ASCQ	03 20 19 18 04
LILLE	FEDERATION DES CENTRES D'INSERTION	CENTRE VAUBAN - 201 RUE COLBERT - ENTRÉE LILLE 59000 LILLE	03 20 12 17 51
VILLENEUVE D'ASCQ	FORMA'MED	PARK PLAZA 2 - 1A AVENUE DE L'HARMONIE 59650 VILLENEUVE D'ASCQ	03 20 64 54 76
BETHUNE	HAUTS DE FRANCE PRESTATIONS	260 RUE ABRAHAM LINCOLN - BP 30141 62403 BETHUNE CEDEX	03 21 57 30 30
CALAIS, LILLE	IRFA EVOLUTION	PÔLE UNIVERSITAIRE DE MONTFOULON 61250 DAMIGNY	02 33 29 80 42
AVESNES SUR HELPE, CAMBRAI, DOUAI, HOYMILLE, ST AMAND, STRAZEELE	MSA SERVICES FORMATION	33 RUE DU GRAND BUT - 59716 LILLE CEDEX 09	03 20 00 20 44

PAYS DE LA LOIRE

ANGERS, CHATEAUBRIANT, CHOLET, LA ROCHE SUR YON, LES PONTS DE CE, LUCON, NANTES, PRUILLE, SEGRE	ARIFTS	6 RUE GEORGES MOREL - 49045 ANGERS	02 41 48 96 35
ABBARETZ, ANCENIS, ASSERAC, BATZ SUR MER, BLAIN, BOUAYE, BOUGUENAIS, CARQUEFOU, CHATEAUBRIANT, CROSSAC, DERVAL, DONGES, GUEMENE PENFAO, GUERANDE, HAUTE GOULAINÉ, HERBIGNAC, HERIC, INDRE, JOUE SUR ERDRE, LA BAULE ESCOUBLAC, LA CHAPELLE LAUNAY, LA TURBALLE, LE LOROUX BOTTEREAU, LE POULIGUEN, MESQUER, NANTES, ORVAULT, PIRIAC SUR MER, PONTCHATEAU, PORNIC, PORNICHE, REZE, SAVENAY, ST HERBLAIN, ST JOACHIM, ST NAZAIRE, ST NICOLAS DE REDON, ST SEBASTIEN SUR LOIRE, VERTOU	BRETAGNE COMPETENCES	24 RUE ALFRED KASTLER - 56000 VANNES	02 97 53 98 34
ANGERS, NANTES, SAINT NAZAIRE	CEMEA PAYS DE LOIRE	102 RUE SAINT JACQUES - 44200 NANTES	02 51 86 02 60
CHOLET, LA SEGUINIÈRE, ST LEGER SOUS CHOLET	CENTRE DE FORMATION CONTINUE LE VAL DE L OUIIN	5 RUE DE LA SAGESSE - 79700 MAULEON	05 49 81 41 28
CHOLET	CFC JEANNE DELANOUE	11 BOULEVARD JEANNE D'ARC - BP 60427 49300 CHOLET	02 41 63 74 74
CHEMILLE	CFC ROBERT D'ARBRISSEL	8 PLACE URBAIN II - 49120 CHEMILLE	02 41 30 61 80
MAYENNE	CFP DON BOSCO	18 BOULEVARD ANATOLE FRANCE - 53100 MAYENNE	02 43 30 47 30
NANTES	CIFOR OUEST	2 BOULEVARD JEAN MOULIN - 44100 NANTES	02 51 80 40 40
NANTES	CLPS VANNES	BÂTIMENT ACANTHE - ZONE INDUSTRIELLE PRAT 16 AVENUE EDOUARD MICHELIN - 56037 VANNES	02 97 47 88 64

CHALLANS, FONTENAY LE COMTE, LA ROCHE SUR YON, LES HERBIERS	EXPERSONA	2 RUE JULES VERNES - 85000 LA ROCHE SUR YON	02 51 24 72 40
BOULOIRE, CHANTENAY VILLEDIEU, CONLIE, LA FERTE BERNARD, LA FLECHE, LA SUZE SUR SARTHE, LAVAL, LE MANS, MAMERS, MAROLLES LES BRAULTS, SABLE SUR SARTHE	GRETA DU MAINE	28 RUE DES GRANDES COURBES - 72100 LE MANS	02 43 84 04 50
LAVAL, LE MANS, SILLE LE GUILLAUME	IRFA EVOLUTION	PÔLE UNIVERSITAIRE DE MONTFOULON 61250 DAMIGNY	02 33 29 80 42
AIGREFEUILLE SUR MAINE	MAISON FAMILIALE RURALE	54 AVENUE DE NANTES 44140 AIGREFEUILLE SUR MAINE	02 40 06 61 30
ALLONNES, ARNAGE, BERNAY EN CHAMPAGNE, BONNETABLE, BRULON, CERANS FOULLETOURTE, CONLIE, COULANS SUR GEE, FRESNAY SUR SARTHE, FYE, LA CHARTRE SUR LE LOIR, LA FERTE BERNARD, LA SUZE SUR SARTHE, LAIGNE EN BELIN, LE GRAND LUCE, LE LUDE, MAMERS, MULSANNE, NOGENT LE BERNARD, OISSEAU LE PETIT, SABLE SUR SARTHE, SILLE LE GUILLAUME, ST SATURNIN, VIBRAYE	MAISON FAMILIALE RURALE BERNAY EN CHAMPAGNE	BORDIGNE - 72240 BERNAY EN CHAMPAGNE	02 43 20 73 02
ST BARTHELEMY D'ANJOU	MFR LA SAILLERIE	20 RUE DES CLAVERIES 49124 ST BARTHELEMY D'ANJOU	02 41 21 14 31
CHALLANS, FONTENAY LE COMTE, LA ROCHE SUR YON, LES SABLES D'OLONNE, MOUILLERON LE CAPTIF, OLNNE SUR MER, ST GILLES CROIX DE VIE	PLANETE ENFANCE	4 RUE GIRARD - 93100 MONTREUIL	01 49 88 43 69
NANTES	RETRAVAILLER DANS L'OUEST	2 RUE DU CHÂTEAU DE L'ERAUDIÈRE - 44300 NANTES	02 40 74 25 30
ST FULGENT, ST LAURENT SUR SEVRE	VAL DE SEVRE FORMATION	ROUTE DE SAINT MALO DU BOIS - BP 52 85290 ST LAURENT SUR SEVRE	02 51 64 63 12
ANGERS, LE MANS	VIA FORMATION	MAISON DE LA FORMATION - RÉSIDENCE DU STADE 72600 MAMERS	02 43 75 65 85

PICARDIE

LAON, MEZIERES SUR OISE	FERS	2 IMPASSE DE LA MAIRIE - 02870 VIVAISE	03 23 24 42 65
ABBEVILLE, AMIENS, BERNY SUR NOYE, HAM, NESLE, PERONNE, ROYE	GRETA D'AMIENS - GIP FORINVAL	70 BOULEVARD DE SAINT QUENTIN - CS 89005 80000 AMIENS	03 22 33 23 90
BEAUVAIS, COMPIEGNE, CREIL, GRANDVILLIERS	GRETA OISE OCCIDENTALE	3 AVENUE MONTAIGNE - 60000 BEAUVAIS	03 44 12 14 90
BARON, CHIRY OURSCAMP, CREIL, NOYON, ST JUST EN CHAUSSEE, TRUMILLY, VILLERS SOUS ST LEU, VILLERS ST PAUL	IRFA EVOLUTION	PÔLE UNIVERSITAIRE DE MONTFOULON 61250 DAMIGNY	02 33 29 80 42
AMIENS	OFRE	ECOPOLIS 2 - 11 AVENUE DE LA PAIX - 80080 AMIENS	03 22 71 20 13

POITOU-CHARENTES

BRESSUIRE, NIORT	ARIFTS	6 RUE GEORGES MOREL - 49045 ANGERS	02 41 48 96 35
AIFFRES, AIRVAULT, AMAILLOUX, BRESSUIRE, CERIZAY, CHAURAY, LA CRECHE, MAULEON, MONCOUTANT, NIORT, NUEL LES AUBIERS, PARTHENAY, SECONDIGNY, ST MAIXENT L'ECOLE, THOUARS	CENTRE DE FORMATION CONTINUE LE VAL DE L OUIIN	5 RUE DE LA SAGESSE - 79700 MAULEON	05 49 81 41 28
CHATELLERAULT, NIORT, PERIGNY, POITIERS	IFP ATLANTIQUE	ROND-POINT DE LA RÉPUBLIQUE - SITE DES 4 CHEVALIERS - 17180 PERIGNY	05 46 50 52 80
TONNAY CHARENTE	IRFA EVOLUTION	PÔLE UNIVERSITAIRE DE MONTFOULON 61250 DAMIGNY	02 33 29 80 42
LA ROCHELLE, ST DENIS DU PIN	MFR DE SAINT DENIS DU PIN	29 RUE DES TILLEULS - LA JALLET 17400 ST DENIS DU PIN	05 46 32 16 16
INGRANDES, POITIERS	MFR INGRANDES	34 ROUTE NATIONALE 10 - 86220 INGRANDES	05 49 02 62 03
AIGNES ET PUYPEROUX, ANGOULEME, JARNAC	MFR SUD CHARENTE	PUYPEROUX - 16190 AIGNES ET PUYPEROUX	05 45 64 02 83
AIGREFEUILLE D'AUNIS, LA ROCHELLE, POITIERS	SYLVAN FORMATIONS	60 RUE ALBERT 1 ^{ER} - 17000 LA ROCHELLE	05 46 55 14 70

PROVENCE-ALPES-CÔTE D'AZUR			
AVIGNON	ACOPAD AVIGNON	10 AVENUE FONTCOUVERTE - 84000 AVIGNON	04 90 88 15 83
NICE	ACOPAD NICE	6 RUE PENCHIENATTI - 06000 NICE	04 93 62 46 47
OLLIOULES	ACOPAD OLLIOULES	ESPACE ATHÉNA - LE GRAND PIN - 83190 OLLIOULES	04 94 92 06 73
LE CANNET, NICE, VILLENEUVE LOUBET	ASSOCIATION REFLETS	2 PLACE GÉNÉRAL DE GAULLE - IMMEUBLE LE PROVENÇAL - 06800 CAGNES SUR MER	04 93 20 66 40
SALON DE PROVENCE	AXE PRO FORMATION	4 BOULEVARD GAMBETTA - 13330 PELISSANNE	04 90 50 40 76
DRAGUIGNAN, NICE, OLLIOULES	CROIX ROUGE FRANCAISE CRFP PACA CORSE	204 BOULEVARD CHAVE - 13005 MARSEILLE	04 91 92 66 91
MARSEILLE	EMD/TERRE DE CIEL	MONTÉE DE L'UNIVERSITÉ - RUE JOSEPH BIAGGI CS 70329 - 13331 MARSEILLE CEDEX 03	04 91 26 00 20
TOULON	FAIRE UNE FORMATION	PLACE EMILE ROUCHON - 40 AVENUE DES FILS MARESCOT - 83200 TOULON	04 83 57 48 87
NICE	IESTS	6 RUE CHANOINE RANCE-BOURREY - 06100 NICE	04 92 07 77 97
AIX EN PROVENCE, ANTIBES, BRIANÇON, CANNES, CAVAILLON, EMBRUN, GAP, GARDANNE, LA CIOTAT, LA MOTTE, MANOSQUE, MARSEILLE, NICE, ORANGE, PERTUIS, SALON DE PROVENCE, TOULON, VITROLLES	INSTITUT DE FORMATION DES INTERVENANTS A DOMICILE IFID	413 AVENUE LEO LAGRANGE - ROND-POINT DU LYCÉE 13120 GARDANNE	04 42 51 70 03
LA TRINITE	INTERVAL FORMATION DU SIVOM VAL DE BANQUIERE	18 CHEMIN DE L'OLIVAIE - 06340 LA TRINITE	04 97 00 07 34
LE CANNET DES MAURES	ISABELLE ARNAUD FORMESENS	951 BOULEVARD PIERRE CHARAVOCHÉ 83340 LE LUC EN PROVENCE	04 94 73 56 04
AIX EN PROVENCE, ARLES, DIGNE LES BAINS, GREOUX LES BAINS, ISTRES, LES MEES, MANOSQUE, MARSEILLE, MIRAMAS, SALON DE PROVENCE	ISTEC ECLIPSE SAS EI GROUPE	LE FONTBELLE - 22 RUE DES CHASSEURS - CS 35023 34076 MONTPELLIER CEDEX 3	04 67 60 26 23
CARPENTRAS	LES CHENES FORMATION	524 AVENUE DU PONT DES FONTAINES 84200 CARPENTRAS	04 90 63 98 71
TOULON	PERLERARE EXCELLENCE	79 AVENUE VAUBAN - 83000 TOULON	09 72 30 09 80
HYERES	SERVICES EMPLOIS FORMATIONS	13 AVENUE JEAN-JACQUES PERRON - 83400 HYERES	04 98 04 51 64
RHÔNE-ALPES			
LYON, MONTELMAR	ACADEMIE DU PERSONNEL DE MAISON	6 AVENUE GÉNÉRAL DE GAULLE - 26200 MONTELMAR	04 75 50 02 75
GRENOBLE	CENTRE RESSOURCES AROBASE	34 AVENUE DE L'EUROPE - IMMEUBLE LE TRIDENT 38100 GRENOBLE	04 76 46 10 85
GRENOBLE	CREEFI FORMATION	26 RUE PROSPER MÉRIMÉE - 38100 GRENOBLE	04 76 22 13 21
AIX LES BAINS, ANNECY, CHAMBERY	ECOLE DES PARENTS ET DES EDUCATEURS	4 PASSAGE DE LA CATHÉDRALE - 74000 ANNECY	04 50 45 13 67
SAINT ETIENNE	ECOLE DES PARENTS ET EDUCATEURS DE LA LOIRE	15 RUE LÉON LAMAIZIÈRE - 42000 ST ETIENNE	04 77 92 67 48
LYON, VALENCE	ESSSE	20 RUE DE LA CLAIRE - CP 320 - IMMEUBLE LE SÉMAPHORE - 69337 LYON CEDEX 09	04 78 83 40 88
MONTBRISON, ROANNE, SAINT ETIENNE	FIF CONSEIL	8 RUE FERNAND LÉGER - 42600 MONTBRISON	09 83 58 18 12
BOURG EN BRESSE, CHAMBERY, ECHIROLLES, VILLEFRANCHE SUR SAONE, VILLEURBANNE	IFRA RHONE ALPES	66 COURS TOLSTOÏ - 69627 VILLEURBANNE CEDEX	04 72 89 20 42
ARTHEMONAY, ROMANS SUR ISERE	INCLUR FORMATIONS	35 RUE PARMENTIER - 26100 ROMANS SUR ISERE	06 24 77 02 68
ANNECY, BOURG EN BRESSE, GRENOBLE, LYON, ST ETIENNE, VALENCE	INFANS	RUE DE LA CHAPELLE - ZA DES FOLLIOUSES 01700 MIRIBEL	0800 730 132
BOURG EN BRESSE, ECULLY, MARNAZ, MONTREVEL EN BRESSE, VILLEFRANCHE SUR SAONE	IRFA BOURGOGNE	DÉPARTEMENT PAZZAPA - LE DIONYSOS 3 RUE JEAN MONNET - 21300 CHENOVE	03 80 30 52 50
FEURS	LTP LE PUIITS DE L'AUNE	RUE LOUIS BLANC - BP 96 - 42110 FEURS	04 77 26 11 65
ST SYMPHORIEN SUR COISE	LYCEE PROFESSIONNEL PRIVE JEAN MONNET	DÉPARTEMENT FORMATION CONTINUE - 304 BOULEVARD DE LA BARDIÈRE - 69590 ST SYMPHORIEN SUR COISE	04 78 48 42 24
COMMUNAY, CORBAS, LA TALAUDIÈRE, LYON, MONTAGNY, ST JUST ST RAMBERT, VOURLES	LYON FORMATIONS	12 PLACE CARNOT - 69002 LYON	04 78 38 20 31
LYON, VAULX EN VELIN	OBJECTIF FORMATION	5 RUE JEAN CORONA - 69120 VAULX EN VELIN	04 72 04 11 94

LYON, MONTLUEL	PASSAGE PARENTALITE	7 CHEMIN DU PLAIN VALLON - 69300 CALUIRE ET CUIRE	06 28 98 75 28
EVIAN LES BAINS, THONON LES BAINS	SAS REFERENCE	13 RUE DES COQUELICOTS - 67550 STRASBOURG VENDENHEIM	03 88 59 45 35

CONTACTS



WWW.IPERIA.EU

0 800 820 920 Service & appel gratuits

FORMATION@IPERIA.EU



0 825 077 078 Service 0,15 € / min + prix appel